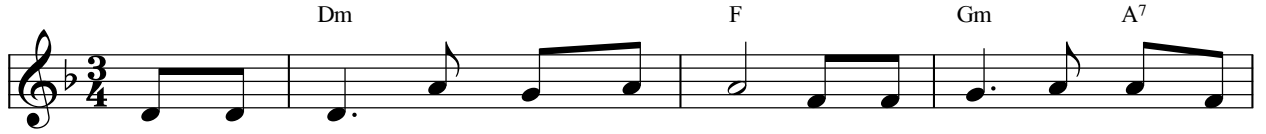


Chiều Canvê

Boston

JB. Phạm (Mùa Chay 2002)

Chậm - Tha thiết



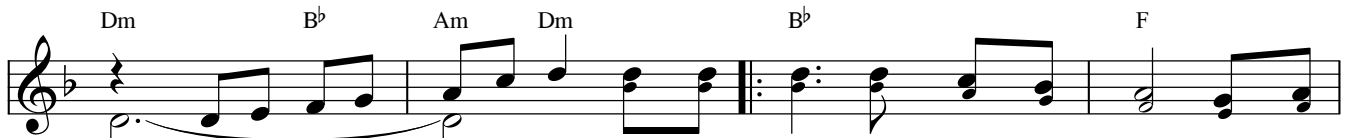
1. Một chiều nào trên đồi Can - vê Mẹ nhìn con nước mắt đong
2. Mẹ nghẹn ngào đứng bên Thánh Giá mà lòng như xé nát trăm
3. Mẹ lặng ngồi dưới chân Thánh Giá mở vòng tay ấm xác con
4. Trọn một đời Chúa hằng thương yêu mà trần gian cứ mãi vô



đây. Lòng sầu buồn Mẹ nhìn thân con vai mang Thập Tự gượng vác lê
chiều. Tình nào bằng tình Mẹ thương con hy sinh cả đời ủ ấp thương
mình. Lòng buồn sâu dòng lệ tuôn rơi sao Con Một Trời là Đấng Thiên
tình. Một mình Ngài chịu muôn thương đau quan quân nhạo cười cõi áo chia



thê. Bao nhiêu cực hình đập nát châu thân sao Con Chúa Trời đành chết ê
yêu. Mong cho vẹn tròn lời đã xin vâng nay trong lòng Mẹ chỉ thấy u
Sai. Treo thân khổ hình Thập Giá Can - vê bao nhiêu tội đời đổ hết cho
nhau. Đâm sâu cạnh sườn chẳng gớm gớm đao xin tha tội đời bội nghĩa vong

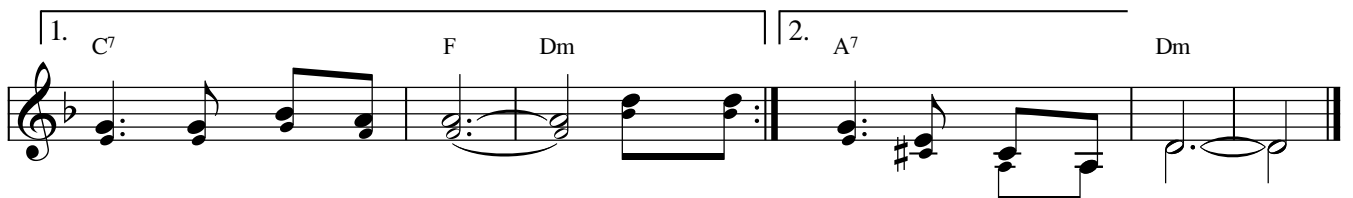


chê.
sầu. (Đàn ...)
Người.
ân.

Đk: Giê - su ời! Chúa hiến thân mình vì tội
cho thế nhân tội tình còn chìm



lỗi thế nhân bạc tình. Ngài đã chết, chết trên thập hình ngàn đau
đắm mãi trong mê lầm. Nào ai thấu Chúa chịu khổ hình làm giá ...



đơn không chút than van. Thương thay ... máu cứu chuộc trần gian.