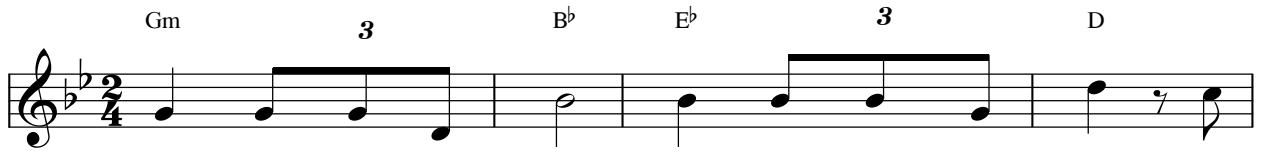
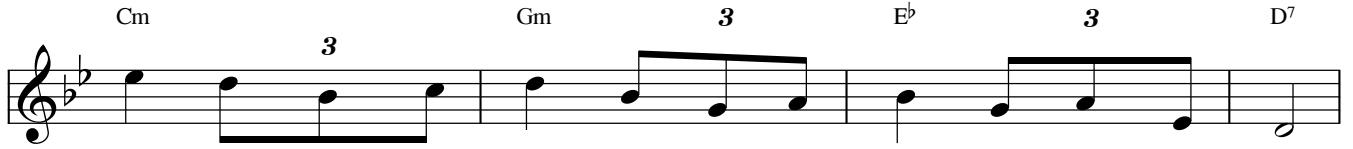


Con Luôn Trông Cây

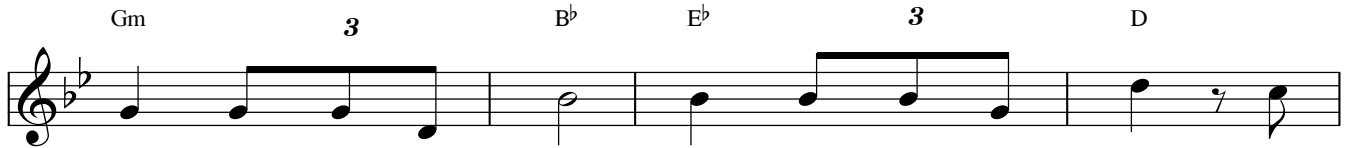
Ngọc Linh



1. Con luôn trông cây Chúa, con luôn trông cây Chúa. Vì
2. Trong cô đơn sầu lắng bao đau thương chồng chất. Lạy
3. Xin thương con lạy Chúa, xin thương con lạy Chúa. Vì



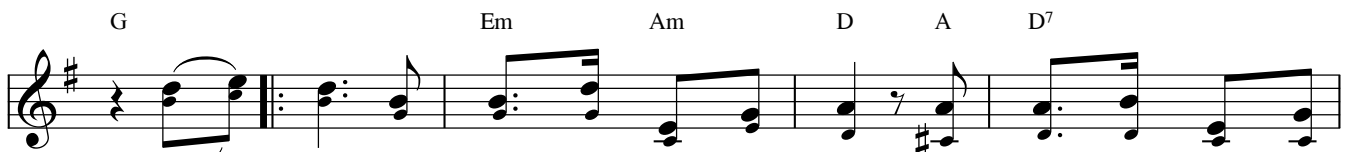
Chúa chính là lẽ sống bền bờ hạnh phúc miên viễn trường tồn.
Chúa con tìm nhan Chúa mong Ngài cứu thoát qua kiếp đọa đày.
nếu Chúa chẳng thương đoái thân này tan nát hư mất đời đời.



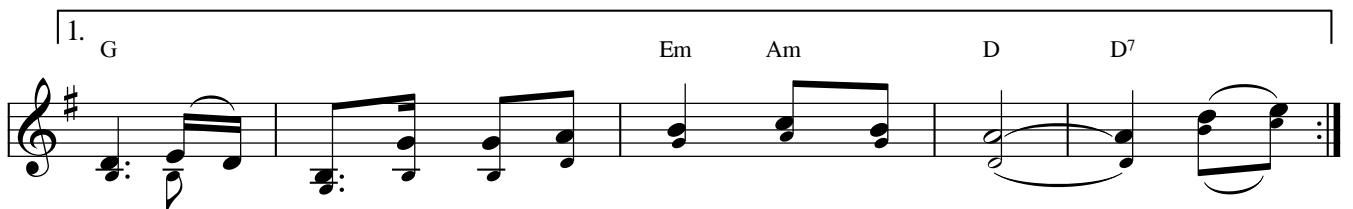
Con luôn trông cây Chúa, con luôn trông cây Chúa. Vì
Nhưng con tin ở Chúa, nhưng con tin ở Chúa. Vì
Con tuyên xưng lời Chúa con ca vang tình Chúa. Lòng



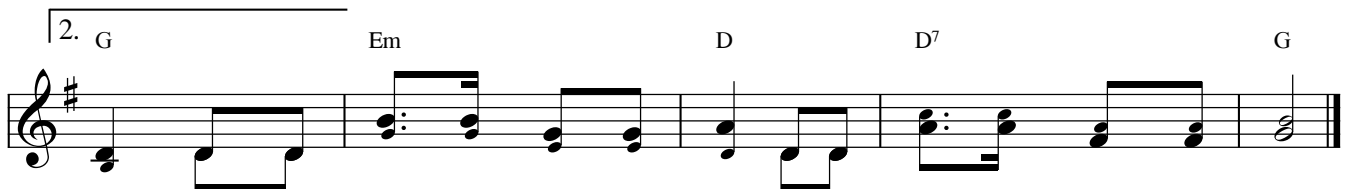
Chúa chính nguồn ánh sáng chính là cùng đích Đấng cứu độ con.
Chúa tác tạo thân con nên Ngài nghe thấu tiếng con nài van.
Chúa muôn đời nhân ái ban đây ơn phúc thứ tha tội khiên.



Đk: Chúa ơi! Con nay đến trình diện Chúa dâng lên trót cả xác
ơi! Xin thương đến phận bầy tôi đã mang kiếp người yếu...



hồn lổi lầm đăm mê chất chứa thảng năm qua. Chúa ...



hèn nguyện cầu Chúa đoái nhìn rộng ban đìu về chốn suối nguồn bình an.