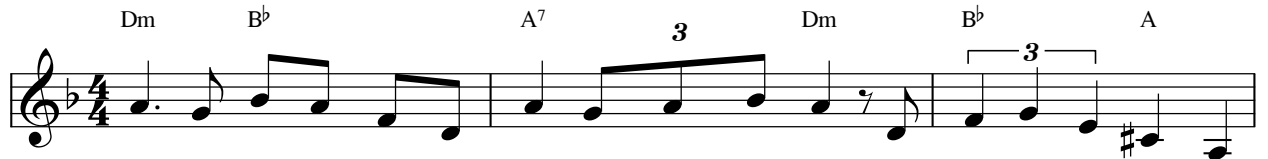


# Nếu Hạt Lúa

Yn. 12: 24-26 & Ys. 12: 12

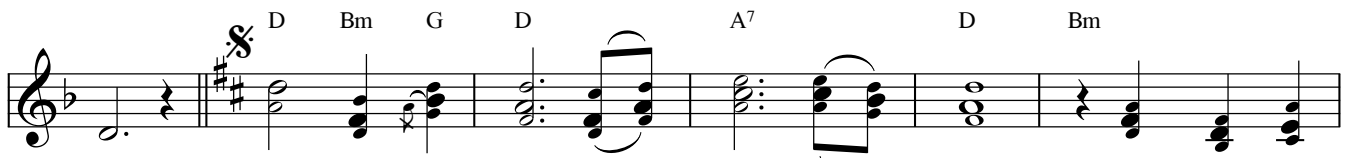
Lm. Thành Tâm



1. Nếu hạt lúa gieo vào lòng đất mà không chết đi thì nó vẫn trổ trọt một  
2. Nếu hạt cải gieo vào lòng đất mà không chết đi thì nó vẫn trổ trọt một



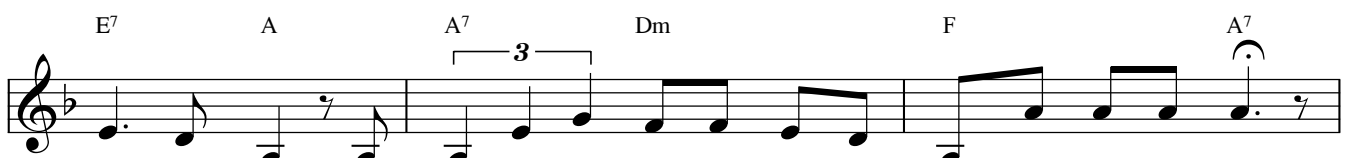
mình. Còn nếu hạt lúa gieo vào lòng đất mà nó chết đi thì nó sẽ sinh được nhiều  
mình. Còn nếu hạt cải gieo vào lòng đất mà nó chết đi thì nó sẽ trở thành cây



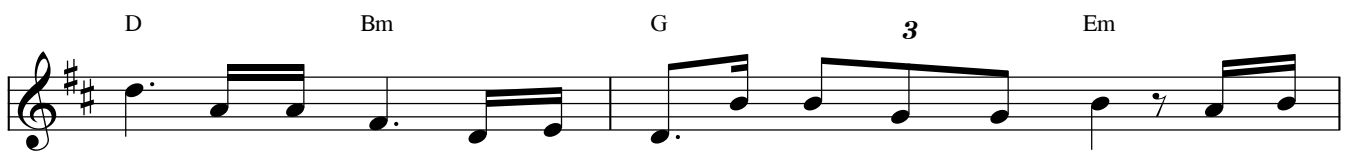
hạt. Đk: Sức mạnh của tôi là Chúa, Chúa ơi! Khúc nhạc tôi to.



ca là Chúa, Chúa ơi! 3. Ai phục vụ Thầy thì hãy



đi theo Thầy. Và Thầy đi đến đâu kẻ phục vụ Thầy cũng sẽ đến đó.



Ai phục vụ Thầy thì Cha Thầy sẽ quý trọng người ấy. Và Cha



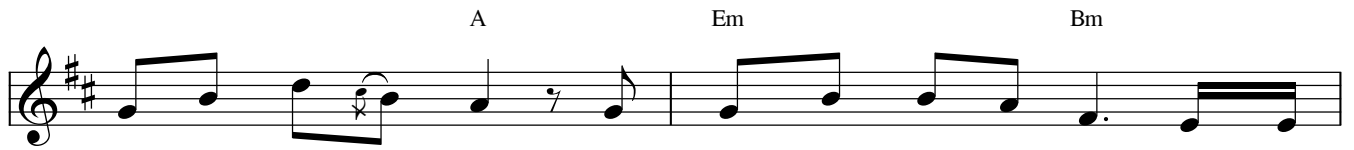
Thầy sẽ ban cho kẻ ấy hạnh phúc thiên thu. Đk: Thánh Phi - lip - phê Minh đã đi



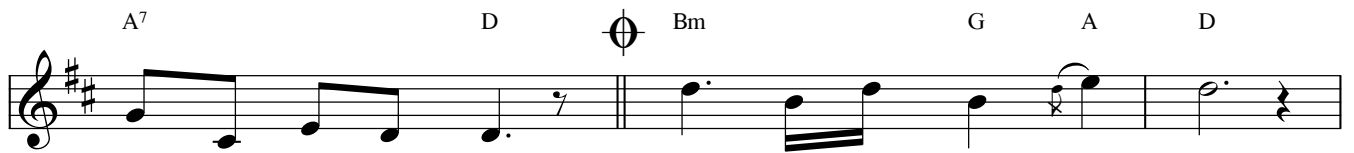
theo Chúa đến tận cùng. Xưa kia có núi Can - vê thì ngày



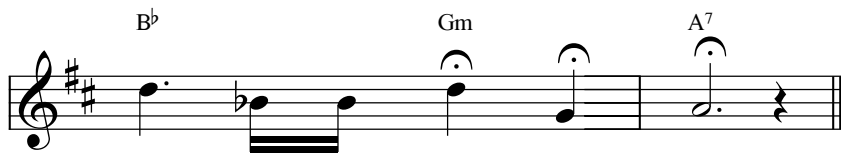
nay có sân "Đình Khao". Hôm nao máu đổ đầu rơi nên ngày



nay vinh hiển biết bao. Phan Minh được sáng cho đời gương trung



hiếu hậu thế noi theo. Chúa là sức mạnh của tôi!



Chúa là hạnh phúc đời tôi.

**Kính Thánh Tử Đạo - Cách Riêng Phillipphê Phan Văn Minh.**