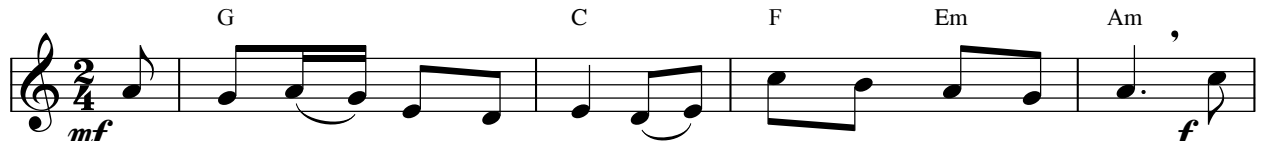


# Niềm Tin Nơi Chúa

♩ = 65  
(Dùng tin)

13.9.2006

Mus & Lyrics  
Dinh Công Huỳnh



1. *mf* Con đặt hy vọng vào Ngài, lạy Chúa nơi con tựa nương. *f* Con  
2. Con hằng tin tưởng vào Ngài, từng phút giây trong cuộc đời. Con  
3. Vui buồn trong một phận người, nào biết nương thân vào ai? Con  
4. Con nguyện xin Ngài một điều: Giữ giữ tấm linh hồn con. Thêm



đặt hy vọng vào Chúa, hãy đưa con đến bờ yêu thương. *mf* Trái  
vấn biết rằng tình Chúa, rất bao la ví tựa sông núi. Biển  
chỉ biết cậy vào Chúa, Đấng con yêu mãi chẳng đổi thay. Chúa  
lòng tin cậy vào Chúa, biết yêu thương những người nghèo đói. Sống



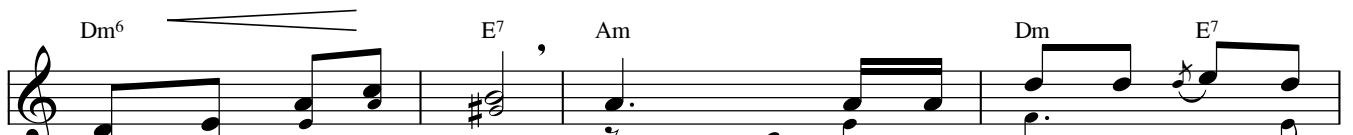
tim con khao khát tìm, *mp* bóng thiên nhan chính nguồn sức sống. *f* Ngày  
khởi kia sao sánh bằng, Chúa yêu con dất dùi năm tháng. Đời  
cho con cuộc sống này, Chúa nâng niu đến cả ngày mai. Dù  
nên chứng nhân giữa đời, rắc tin yêu đến miền tăm tối, để



đêm con luôn trông ngóng, *mf* như nai rừng tìm suối mát trong.  
con như chim tung cánh, bay trên ngàn tìm đến ánh dương.  
cho bao nhiêu ngang trái, Chúa đưa tay dịu bước tương lai.  
ai đi trong tội lỗi, biết quay về cùng Chúa yêu thương.



DK: Con luôn đặt hy vọng ở nơi Chúa, vì Ngài là sức mạnh lũy  
Vẫn luôn hy vọng nơi Ngài, Chúa là sức mạnh lũy



thành, nguồn vui, ủi an. *f* Nguyện trọn tuổi xuân dâng hiến xác  
thành, nguồn vui, ủi an. *f* Nguyện trọn tuổi xuân dâng hiến



thân, phó thác với cả tâm hồn thuộc về Chúa suốt cuộc đời con.  
thân, phó thác với cả tâm hồn thuộc về Chúa suốt cuộc đời con.