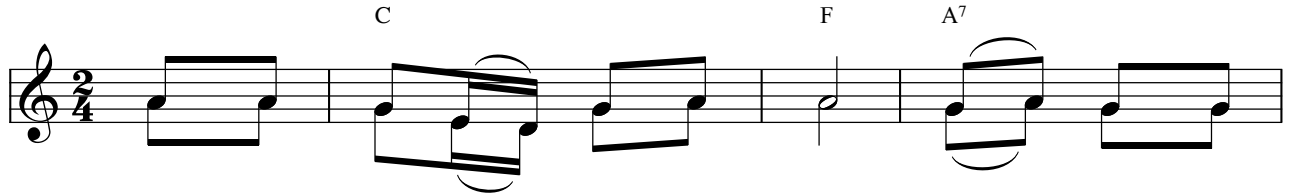


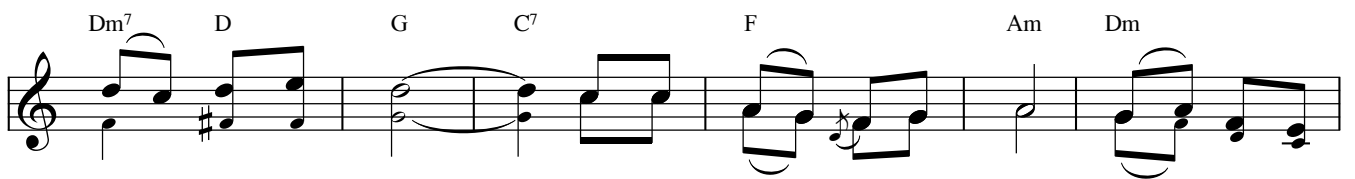
Ngược Mắt Tôì Nhìn

Tv. 120

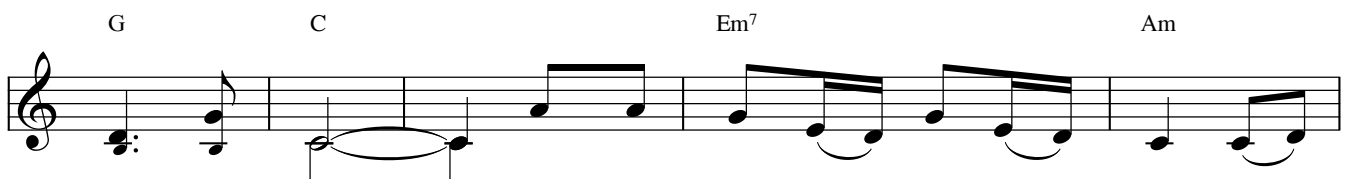
Lm. Kim Long



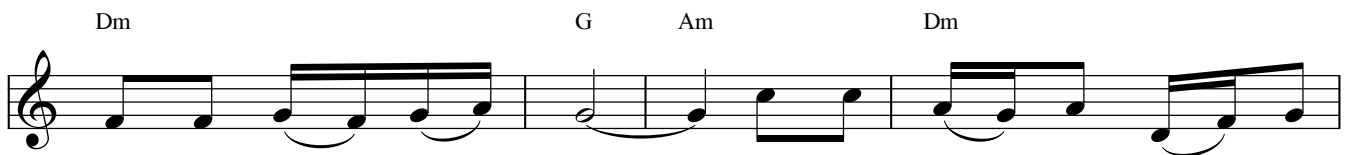
Đk: Ngược mắt tôi nhìn lên phía núi. Nhủ thầm rằng:



Ai sẽ cứu tôi? Sức cứu tôi ở nơi Chúa. Đấng đã tạo



thành đất trời. 1. Ngược mắt trông về phía núi đồi, từ
2. Chúa những luôn tỉnh thức canh phòng, kéo
3. Chúa khiến người được nép bóng Ngài, và
4. Chúa giữ người khỏi bước quỉ tà, và



đâu ai sẽ cứu tôi? Sức cứu tôi đến bởi Thiên
chân người phải ngã xiêu. Chúa Ích - Diên vẫn hằng canh
luôn ở bên hữu người. Năng chói chan cũng chẳng thiếu
trông nom mạng sống người. Lúc bước đi lúc về tư



Chúa, Đấng Chí Tôn tạo tác đất trời.
giữ, phút phút không ngủ thiệp lời là.
đốt, bóng ánh trăng chẳng tác hại gì.
thất, Chúa vẫn luôn gìn giữ khôn rời.