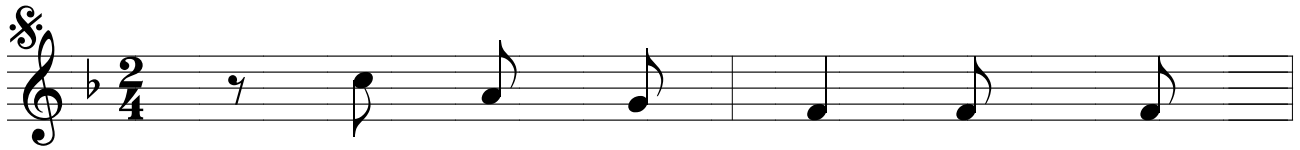


# TV 99

BẠCH THẢO



Ta là dân Người, là đàn

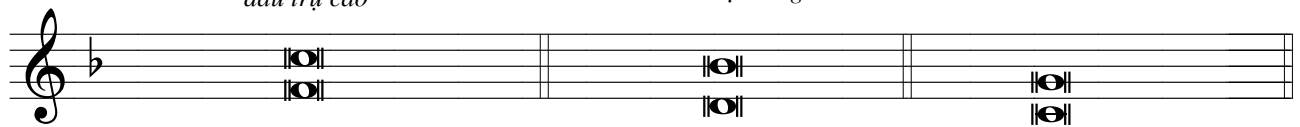


chiên Chúa chăn nuôi.

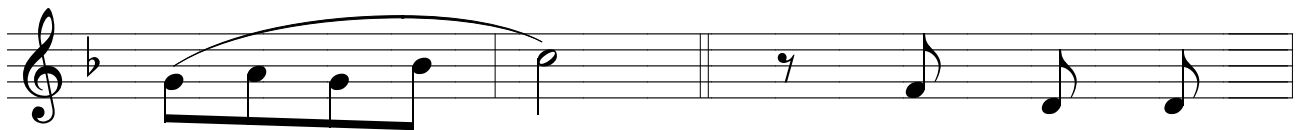
*dấu trụ cao*

*dấu trụ trung*

*dấu trụ thấp*



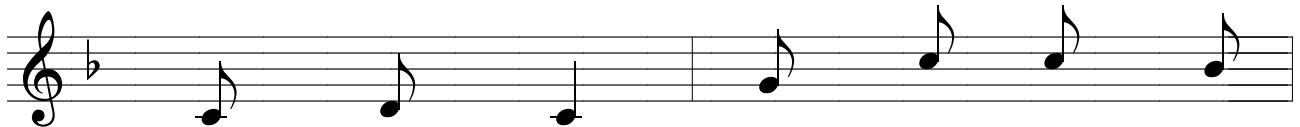
chùm liên kết



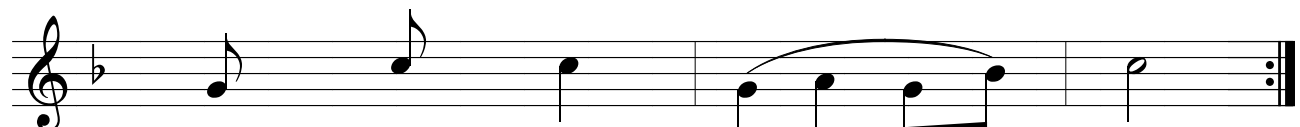
1. Hãy tung hô



Chúa hồi toàn thể địa cầu, phụng thờ Chúa với



niêm hoan hỷ, vào trước thánh nhan



Người giữa tiếng hò reo.

2. Hãy nhìn nhận Chúa là Thượng Đế, chính Người dựng nên ta, ta thuộc về Người, ta là dân Người, là dân chiên Người đầy dết.

3. Bởi vì Chúa nhân hậu, muôn ngàn đời Chúa vẫn trọn tình thương, qua bao thế hệ, vẫn một niềm thành tín.

Ha le lu ia Ha le lu - ia.

Tôi chính là Mục Tử nhân lành, tôi biết chiên của

tôi và chiên của tôi biết tôi

Ha le lu - ia.