

Thánh Vịnh 102

Xử dụng :

- Chúa nhật A/7 T.N; Chúa nhật C/7 T.N; Chúa nhật B/8 T.N: câu 1, 2, 4, 8. Đáp 2.
- Lễ Thánh Tâm A : câu 1, 2, 3, 4. Đáp 4.
- Chúa nhật A/24 T.N: câu 1, 2, 5, 7. Đáp 3.
- Chúa nhật C/3 M.C : câu 1, 2, 3, 4. Đáp 2.
- Chúa nhật B/7 P.S; Thứ sáu /7 P.S : câu 1, 8, 12. Đáp 5.
- Hôn phối : câu 1, 4, 11. Đáp 4.

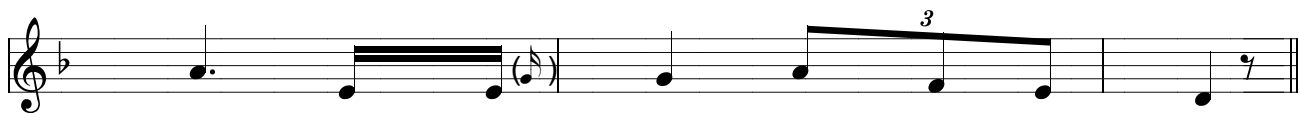
Kim Long



- 1/** Linh hồn tôi ơi hãy ngợi khen Thiên Chúa, toàn thân
2/ Bao tội khiên người Chúa dù tình tha thứ và (còn)
3/ Bênh quyền (lợi) cho những kẻ bị uy hiếp và (thực)
4/ Xứng tụng uy danh Chúa từ bi nhân ái, chậm (giận)
5/ Đâu Người luôn luôn trách hờn rầy la mắi, nào đang
6/ Không xử phân theo những gì ta sai lỗi, chẳng (phạt)
7/ Như trời cao xa trời vượt trên mặt đất. Người (rộng)
8/ Bao tội khiên ta, Chúa liệng xa ta mắi, tựa phườg



- 1/** tôi tán dương Danh Người. Linh hồn tôi ơi hãy ngợi khen Thiên
2/ thường chữa khỏi tật nguyên. Tay Người đưa người thoát mồ sâu tăm
3/ thi lẽ công minh hoài. Soi dậy Mô - sê biết đường ngay nẻo
4/ nhưng mến thưởng khôn lường. Không xử phân theo những gì ta sai
5/ tâm oán ta miên trường. Không xử phân theo những gì ta sai
6/ ta đúng như tội tình. Như trời cao xa trời vượt trên mặt
7/ thưởng kẻ tôn sọ Người. Bao tội khiên ta Chúa liệng xa ta
8/ đông cách xa phườg đoài. Nhủ người cha luôn hết tình thưởng con



- 1/** Chúa và đừng quên các ân huệ Người.
2/ tối và rộng ban nghĩa ân hải hà.
3/ chính và thần dân thấy uy công Người.
4/ lỗi, chẳng phạt ta đúng như tội tình.
5/ lỗi, chẳng phạt ta đúng như tội tình.
6/ đất, Người rộng thưởng kẻ tôn sọ Người.
7/ mắi, tựa (phườg) Đông cách xa phườg đoài.
8/ cái, Người chạnh thưởng kẻ suy tôn Người.

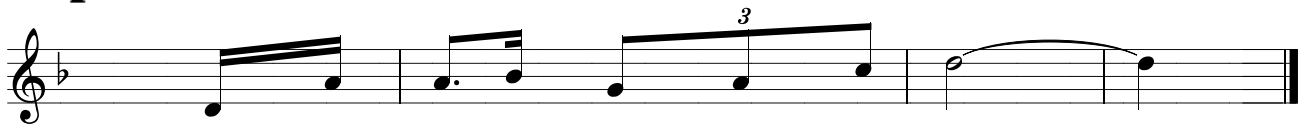
9/ Như người cha hết tình thương con cái, Người yêu thương kẻ suy tôn Người. Đâu Người quên ta đã được nặn ra đó, chỉ là thân cát bụi đơn hèn.

10/ Thân phận (phù) sinh tháng ngày trôi mau quá, tựa bông hoa nở trên nường đồng, mau lẹ tiêu tan lúc vừa gặp cơn gió, cội nguồn xưa chẳng nhận ra mình.

11/ Muôn đời yêu thương vẫn còn luôn chan chứa dành cho ai vững tâm tin thờ. Phân xử công minh với cả đời con cháu và kẻ luôn giữ mình giao Người.

12/ Trên trời cao xanh Chúa đặt để ngai báu và lên ngôi bá chủ muôn loài. Ca tụng lên đi hồi toàn thể thiên sứ, hầu cận ngai để tuân lệnh Người.

Đáp



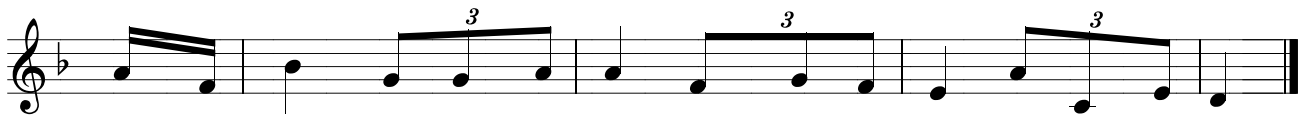
1/ Hồn tôi ơi hãy ngợi khen Thiên Chúa.



2/ Chúa là Đấng tử bi nhân hậu.



3/ Chúa là Đấng tử bi nhân ái, Người chậm giận và rất giàu tình thương.



4/ Ân tình Chúa vạn đại thiên thu dành cho kẻ nào hết dạ kính tôn.



5/ Chúa đã đặt ngai báu trên trời xanh cao vút.