

# THÁNH VỊNH 22

Sơn Dương

♩ = 56



1. Chúa chăn nuôi Tôi, Tôi chẳng thiếu gì,  
 2. Chúa đưa Tôi đi, trên đường chính trực,  
 3. Dọn (bữa) ăn thơm tho, trước mặt quân thù,  
 4. Chúa luôn bên Tôi, Tôi nào thiếu gì,



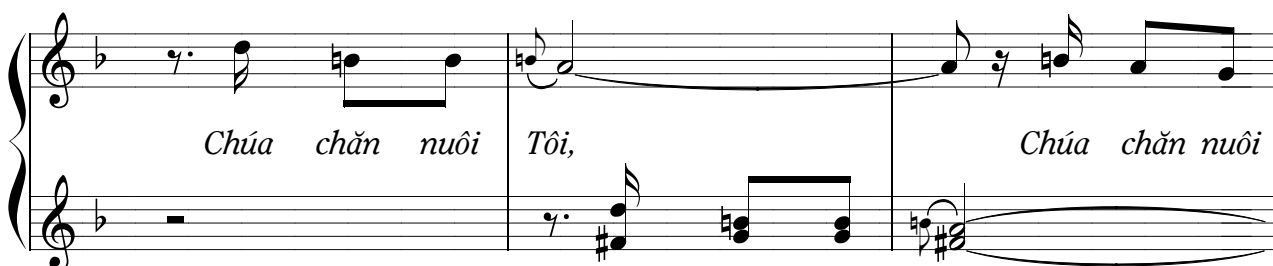
trên đồng cỏ xanh, Người cho Tôi nghỉ ngơi.  
 Tôi nào sợ chi, dù đi trong đêm tối.  
 trên đầu của Tôi, dầu thơm Chúa ghi dấu.  
 muôn ngàn hồng ân, từ nhân ân sủng Chúa,



tối mạch nước trong, chỗ Tôi nghỉ ngơi, Người hướng  
 Tôi nào lúng lo, Chúa ở cùng Tôi, bàn tay  
 chén rượu Chúa trao, chúa chan tình thương lòng Tôi  
 trong nhà Chúa Tôi, Tôi sẽ định cư từ nay



dẫn dắt Tôi, hồn Tôi Người lo dưỡng bồi.  
 Chúa đỡ nâng, lòng Tôi, tràn muôn thái bình.  
 luôn sống vui, hưởng muôn ngàn ơn phúc lành.  
 và mãi sau ở trong nhà Chúa suốt đời.



Chúa chăn nuôi Tôi,

Chúa chăn nuôi

Câu đáp hát một bè trên hoặc  
 có thể hát thêm bè này

Chúa chăn nuôi Tôi,



Tôi,

Tôi chẳng thiếu chi.

Chúa chăn nuôi Tôi,

chẳng thiếu chi.