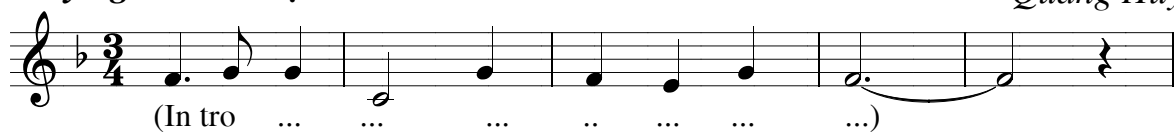


Thờ Lạy Chúa

(Chầu Thánh Thể)

Uy nghiêm - Chậm rãi

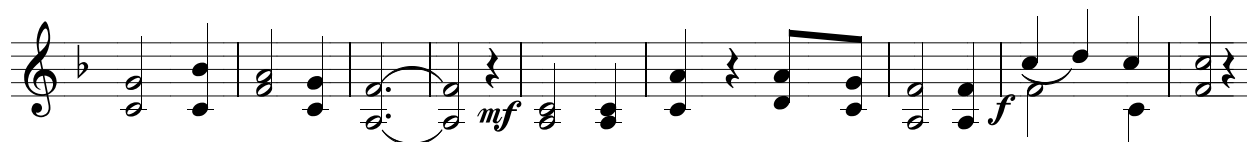
Quang Huy



Phần chung. D.K Thờ lạy Chúa, chúng con thờ lạy Chúa. Đang ngự



trong hình Bánh. Đây Bí Tích Nhiệm Màu. Chúng con thờ lạy Chúa.



Lòng mến yêu tôn Sùng. Thờ lạy Chúa chúng Con thờ lạy Chúa Giê-su.



Chúa thương loài người, nên Chúa lập Bí Tích Thánh Thể để dưỡng nuôi trần



gian. chúng (i) con Thờ Người, Lòng mến yêu Chúa muôn muôn đời



Ôi! Tình Chúa cao vời.

Solo: 1. Đây Bánh Thiên Thần là Bánh thơm bởi
2. Năm tháng qua ngày Chúa vẫn cứ đợi



Trời. Đây Bánh Nhiệm Màu là Bánh hằng sống. Ai ăn Bánh
chờ. Mong muốn con người thành tâm về với Chúa. Nhưng sao hững



này thì sẽ sống đời đời. Ai uống Máu này sẽ tồn tại muôn đời.
hờ làm Chúa rất buồn phiền. Ôi! Biết nói gì trước Thánh Thể Chúa đây.