

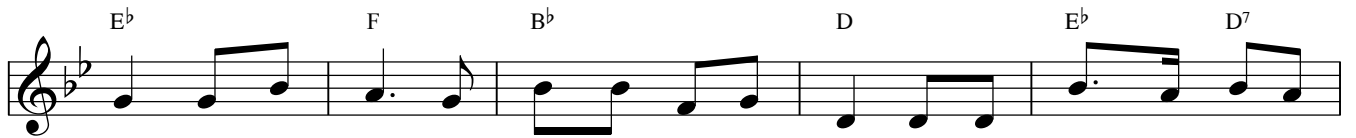
# Trái Tim Kiên Nhẫn

Ý lời ca: Đức Gioan Phaolô II

Lm. Kim Long



ĐK: Trái Tim Chúa Giê - su là trái tim thực kiên nhẫn. Sẵn sàng chấp

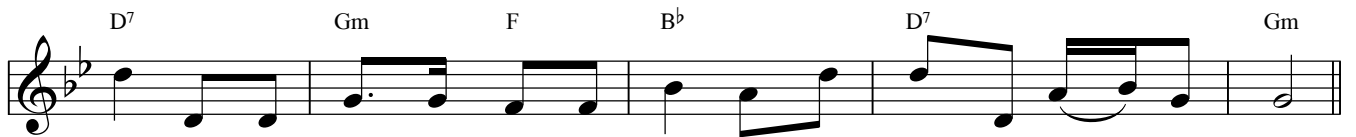


nhận mọi khổ đau vượt quá mức độ con người vì lòng Chúa nhân ái vô



biên.

1. Trái tim mở ra cho hết mọi khổ đau nhân
2. Trái tim mở ra Con Chúa vì cảm thương nhân



thế tự hạ xuống giữa lòng sự dữ hầu chiến thắng bằng những điều lành.  
thế nhận thập giá hiến mình chịu chết hầu chiến thắng tội lỗi mọi người.