

# Qua Cửa Hẹp Vào Nước Trời

Cảm hứng Mt 7,13-14

♩ = 80

Trương thế Bạch



1. Cửa hẹp là cửa Nước Trời, cửa rộng thênh thang cửa  
2. Cửa hẹp là lòng mến thương, yêu người hi sinh làm  
3. Đường hẹp đường vào Nước Trời, trên đường đau thương lòng



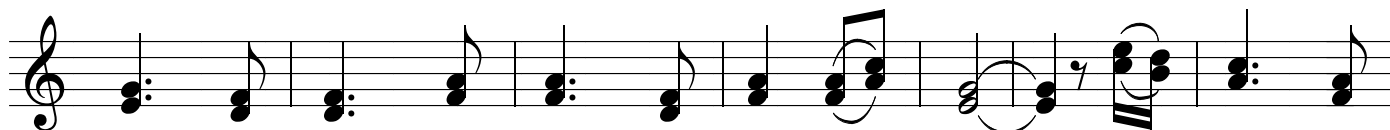
dẫn tới diệt vong, cửa hẹp mà ai đi qua là  
chứng cho tình yêu, dù đời khổ đau gian nan trọn  
người chờ ngại chi, một đời nguyện theo Giê Su, đường



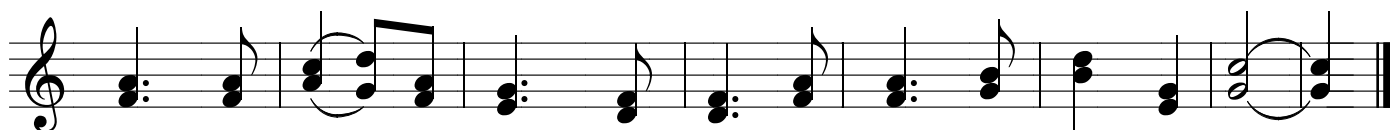
đường dẫn tới quê trời, cửa rộng người đông mãi đi là  
đời dang hiển cho Ngài, cửa rộng nào ai chờ đi, hủy  
về vĩnh phúc Thiên Đàng, nguyện tình Ngài luôn đỡ nâng để



đường dẫn tới diệt vong.  
điệt ta nhớ đừng đi. Đk. Hãy vào cửa hẹp vào nước Chúa  
lòng con vững niềm tin.



Trời, đường rộng thênh thang diệt vong nhớ đừng. Lối đường chật



hẹp là sống tin mừng, một đời hi sinh, nhân chứng tình yêu.