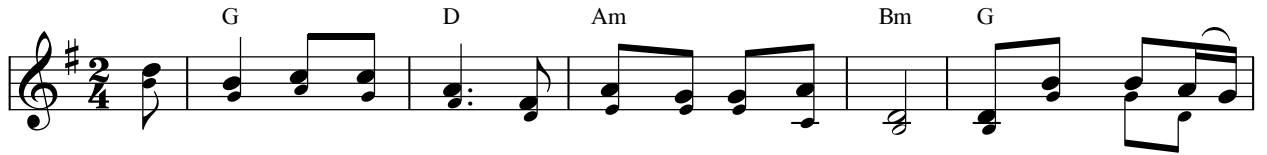


Mẹ Kín Nhiệm Thay

Ý lời ca: Thánh Louis de Monfort

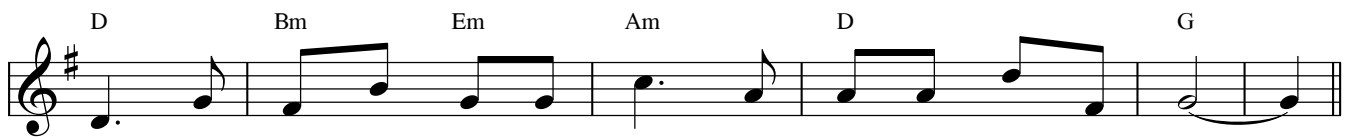
Lm. Kim Long



ĐK: Chính qua Đức Nữ Trinh mà Chúa Giê-su giáng trần và cũng chính qua



Mẹ Ngài sẽ thống trị thế gian. 1. Mẹ từng sống cuộc đời thực âm
2. Mẹ nhận sống nghèo nàn và khiêm
3. Mọi người sống cùng thời và thiên
4. Trọn cuộc sống của Mẹ ở gian



thâm, nên Thần Khí và Hội Thánh truyền tụng: Mẹ kín nhiệm thay.
nhường, nên được Chúa nhận ẩn giấu ngày giờ Mẹ đã hạ sinh.
thần không hiểu thấu gì Mẹ hết vì Mẹ được Chúa phủ che.
trần không làm phép lạ nào hết mặc dầu Mẹ sẵn quyền năng.