

Đường Emmau

Bình Sáng

Dominic



1. Bóng tối cuộc đời phủ xuống thân con, lối về dẫu
2. Phó thác cuộc đời mộng ước tương lai, hiến trọn thân



mòn nay thấy xa xôi. Giê - su đã chết, thân treo thập
mình theo Chúa hôm mai. Nhưng khi giông tố vây quanh phủ



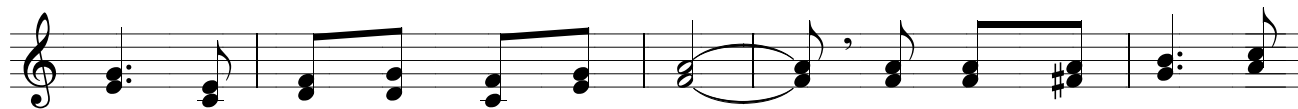
hình, bao nỗi hy vọng chợt biến tan theo. ĐK. Bỗng Chúa đến
dây, mộng ước đâu còn. Đời xót thương thay.



gần đường Emmau cùng sánh bước. Lời Ngài dẫn con xóa



tan bóng đêm u sầu che khuất tương lai. Chúa đến bên



đời bình an chan hòa tươi sáng. Lời Ngài mở ra thấp



lên hy vọng nơi Chúa suối nguồn bình an.