

HƯỜNG NHÌN LÊN CHÚA

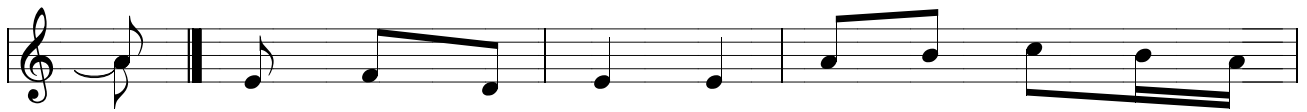
TV.122
TỬ DUYÊN



Con luôn trông cậy đưa mắt hướng nhìn lên Chúa.



Cho tới khi nào Ngài mở lượng xót thương.



1.Đôi mắt hằng dăm chiêu nhìn lên Chúa không mỏi

2.Xin Chúa đủ thương con phải hứng lấy bao bẻ

3.Thao thức ngày đêm mong ôi Thiên Chúa thương đủ



mòn. Con trông chờ Chúa tới khi nào Ngài xót thương.

bàng. Con đây cầu Chúa cúi xin Ngài hằng xót thương.

ình. Con luôn tìm đến náu thân vào Ngài suốt đời