

# BÌNH MINH GIỮA ĐÊM ĐÔNG

Mai Nguyên Vũ



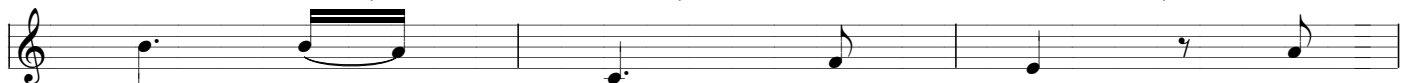
1. Mùa đông giá băng. Mùa đông tối  
2. Trần gian ngược trông, Trời cao đoái  
3. Đời con Chúa ơi! Trầm luân biển



1. tâm. Trời vắng bật trăng sao, đất  
2. thương. Kia nhân loại đau thương dấm  
3. đời. Tội chất chồng hai vai, danh



1. nghèo trở cảnh thương đau. Trái đất vẫn mê  
2. chìm cõi trần tơ vương. Hãy đến cứu muôn  
3. lợi ôm đầy đôi tay. Chúa hỡi hãy đoái



1. man dấm chìm khóc than. Mùa  
2. dân thoát đời tối tâm. Trần  
3. thương xuống trần cứu con. Đời



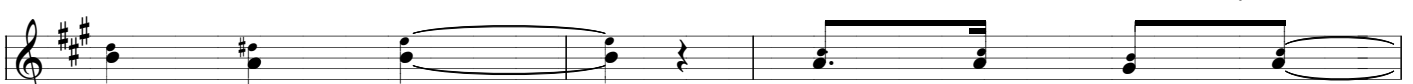
1. đông giá băng. Mùa đông tối tâm.  
2. gian ngược trông, Trời cao đoái thương.  
3. con Chúa ơi, trầm luân biển đời.



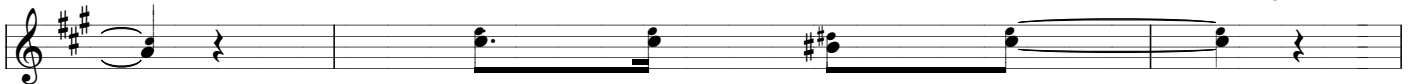
DK Năng đã bùng lên. Ánh sáng tràn đến.



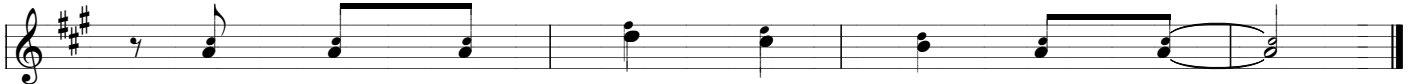
Mặt trời rực rỡ phá



tan màn đêm. Chúa đến trần gian



đem xuân hồng sang.



Địa cầu bùng sáng hân hoan rộn ràng.



Đàn phím luôn trong tay. Đàn suốt hát đêm nay,  
(Đừng nói năng) chi thêm. Nào ca hát vang lên.

mừng Chúa yêu thương ta cho đời đầy tiếng  
Trời đất đêm hôm nay cũng...

ca                      Đừng nói năng                      ...say                      thật                      say

The image shows a musical score for a song. It consists of two staves of music. The first staff has a treble clef and a key signature of one sharp (F#). The melody starts with a quarter rest, followed by a quarter note G4, a half note A4-B4, a quarter note C5, a quarter note B4-A4, a quarter note G4, and a quarter note F#4. A circled '1' is above the first measure of the second half. The second staff also has a treble clef and a key signature of one sharp. It begins with a half note G4, a quarter rest, a quarter note A4, a quarter note B4, a quarter note C5, a quarter note B4-A4, a quarter note G4, and a quarter note F#4. A circled '2' is above the first measure of the second half. The score ends with a double bar line.