

Chúa Nhân Ái Và Từ Bi

Lm. Kim Long



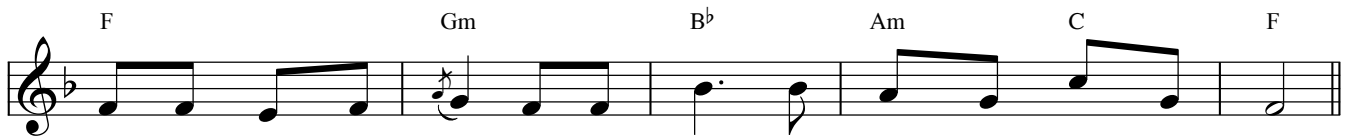
ĐK: Chúa nhân ái và từ bi hằng yêu thương và mãi mãi trung thành.



Chúa ưu ái kẻ lẳng nghe lời Người và mau mắn thi hành.



1. Vì yêu thương thế trần mà Chúa Cha đã thí chính Con Một Người, để
2. Vì yêu thương thế trần mà Chúa Con đã hiến tế trên Thập Hình, đền
3. Vì yêu thương thế trần mà Thánh Linh được gửi xuống cho người người, để



ai tin Người Con ấy thì được sống chứ không phải chết muôn đời.
thay bao tội nhân thế và mở lối dẫn nhân loại tới thiên đàng.
nơi nơi được đổi mới và Hội Thánh sẽ kiên cường mãi khôn rời.