

LÒNG THƯƠNG XÓT CHÚA

Anh Tuấn

Musical notation for the first system, featuring a treble and bass clef in 2/4 time. The melody is in the treble clef, and the bass line is in the bass clef. The lyrics are: Lòng thương xót Chúa bền.

Lòng thương xót Chúa bền

Lòng thương xót Chúa Lòng thương xót

Musical notation for the second system, featuring a treble and bass clef in 2/4 time. The melody is in the treble clef, and the bass line is in the bass clef. The lyrics are: vững muôn đời. Đất trời sông núi biển.

vững muôn đời.

Chúa vững bền muôn đời. Đất trời sông núi biển

Musical notation for the third system, featuring a treble and bass clef in 2/4 time. The melody is in the treble clef, and the bass line is in the bass clef. The lyrics are: Muôn loài ở khắp mọi nơi Đổng khơi. Đổng.

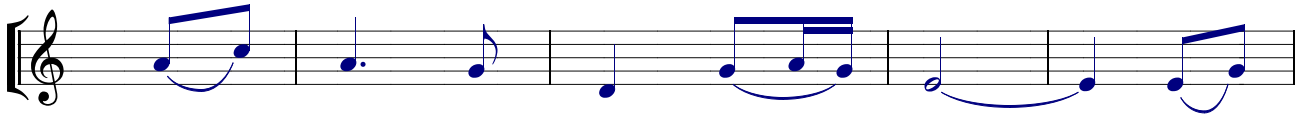
Muôn loài ở khắp mọi nơi Đổng

khơi. Đổng

Musical notation for the fourth system, featuring a treble and bass clef in 2/4 time. The melody is in the treble clef, and the bass line is in the bass clef. The lyrics are: thanh ca ngợi lòng thương xót Chúa. thanh dâng kính ca ngợi tôn vinh Danh Ngài muôn đời.

thanh ca ngợi lòng thương xót Chúa.

thanh dâng kính ca ngợi tôn vinh Danh Ngài muôn đời.



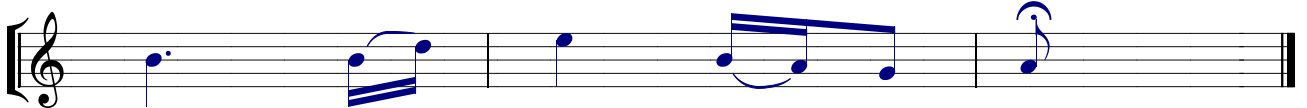
1. Dẫn cho sông cạn đá mòn. Dẫn
2. Ngắm xem con người bé nhỏ. Chúa
3. Chúa đâu chấp tội con người. Dẫn



cho năm tháng như dòng nước trôi. Và dù
thương canh giữ luôn chẳng rời. Đường đời
cho sai lỗi muôn nghìn lần. Ngài hằng



cho mai này mặt trời không sáng. Lòng xót
con tay Ngài dịu dàng đưa lối. Ngày tháng
luôn ân cần gọi mời con cái nào hãy



thương của Chúa luôn còn đây.
qua luôn sống trong bình an.
mau quay gót trở về đây.