

Nữ vương ban BÌNH AN

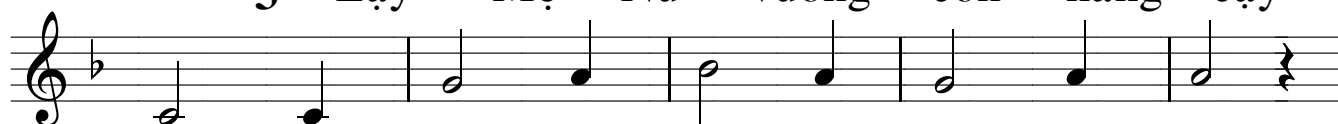
Thanh Bình



TK1: Lay Mẹ Nữ vương Ban sự Bình

2 Mẹ là Nữ vương Ban sự Bình

3 Lay Mẹ Nữ vương con hằng cậy



an, Đoàn con giữa thế bao là nguy nan.

an, Đường đi gian khó trăm bề cheo leo.

trông. Đời con tội lỗi, có Mẹ bao dong.



Xin Mẹ rủ thương dắt con trên đường,

Lo tim cuộc sống vất vả đói nghèo.

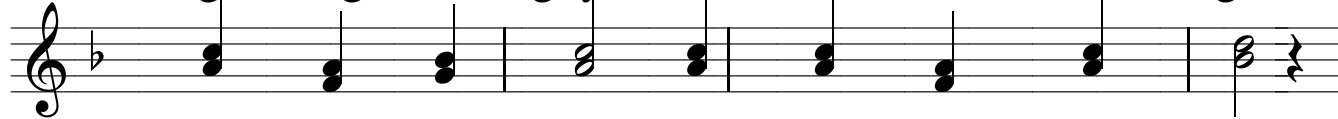
Xin cầu cùng Chúa thứ tha con cùng.



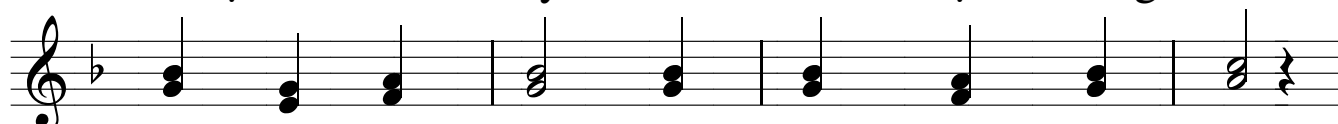
Qua nơi lưu đày, về bên Mẹ yêu thương.

Cho con mai ngay, hưởng phúc lộc đầy dư.

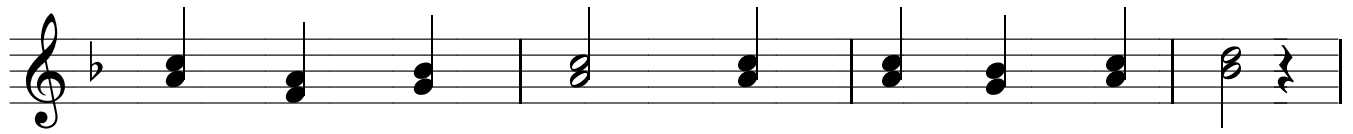
Trông mong một ngày, về với Mẹ thiên cung.



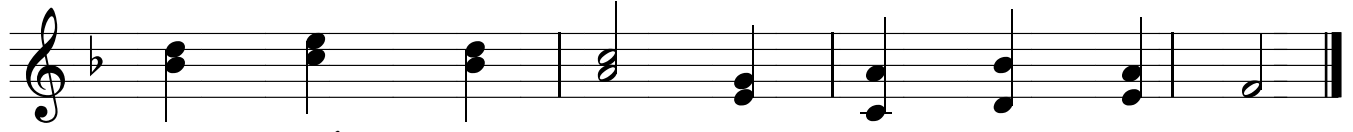
ĐK: Mẹ là Tình yêu, con xin Mẹ thương đoái,



Cho dù đời con bao nhiêu ngày lầm lỗi.



Tin tưởng Mẹ thương không bao giờ từ chối.



Giữa chốn khách đày, đoàn con cái van nài.