

# Lúc Sương Chiều Tỏa

Lm. Kim Long



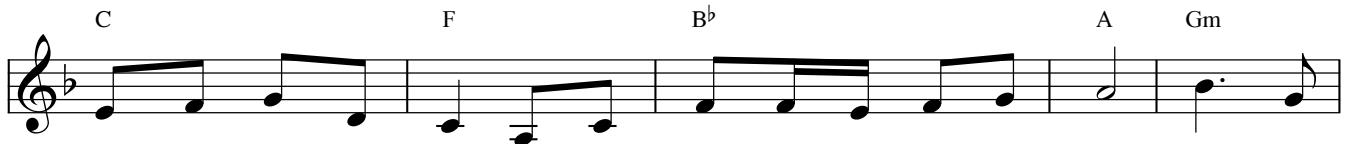
ĐK: Lúc sương chiều tỏa lan chim mỗi cánh tìm đàn. Sầu  
Ngước trông Mẹ thở than sinh lực đã dần tàn. Đường ...



vương theo màn đêm lòng cô đơn càng thêm xao xuyến. xa lắm nguy nan Mẹ



thương dẫn con đi bình an. 1. Con thuyền trôi giữa khơi màn  
2. Hương đời bao đắng cay lòng  
3. Thêm một giây phút qua là



đêm che kín khung trời và cuồng phong cơn từng cơn xô tới. Tắm linh  
con tê tái đêm ngày tình hợp tan như là cơn mây khói. Nuốt u  
thêm nước mắt chan hòa đời một khi mê muội xa Thiên Chúa. Trước ngai



hồn thồn thức khôn vơi xin Mẹ rọi quang ánh soi đường, Mẹ ơi!  
sầu chẳng biết trông ai xin Mẹ đừng chê chối con hoài, Mẹ ơi!  
Mẹ khẩn thiết kêu van xin đìu về bên Chúa vui niềm ủi an.