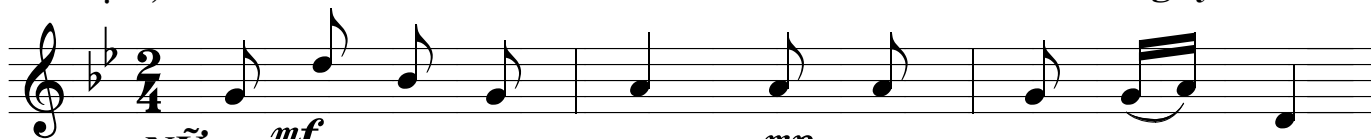


Lạy Chúa Tể Càn Khôn

Chậm, van nài

Nguyễn Kha

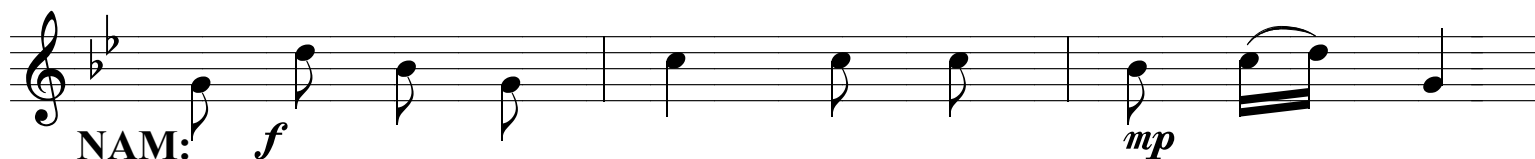


NỮ: *mf* *mp*

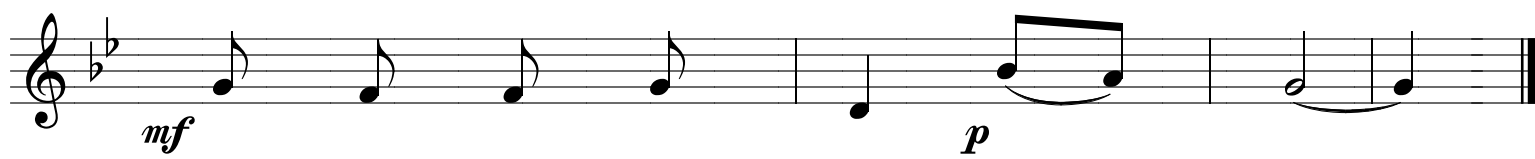
1. Lạy Chúa Tể Càn Khôn, Xin thương nhận bánh này



mf là hoa mầu ruộng đất *f* và lao công con người!



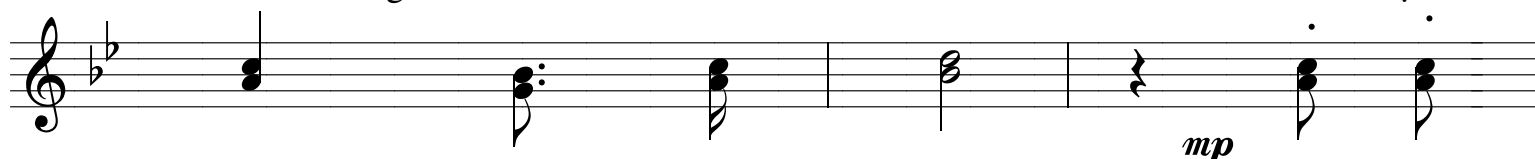
NAM: *f* Lạy Chúa Tể Càn Khôn, xin thương nhận bánh này



mf kết thành bởi muôn hạt miến thơm!



ĐK. Xin dâng lên Chúa Chí Tôn rượu

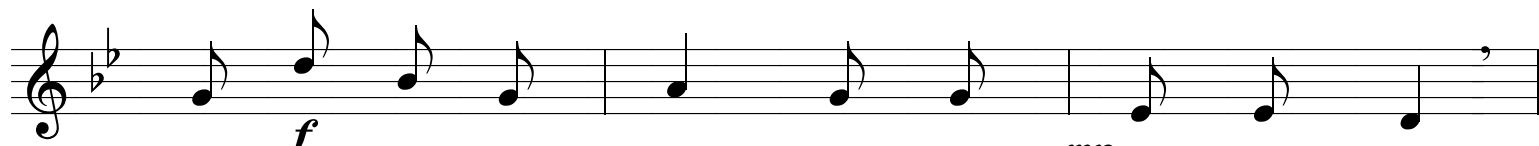


nho cùng bánh miến! Xin dâng

Dim et Rall.....



mp lên hôn xác con làm của lễ tôn thờ!

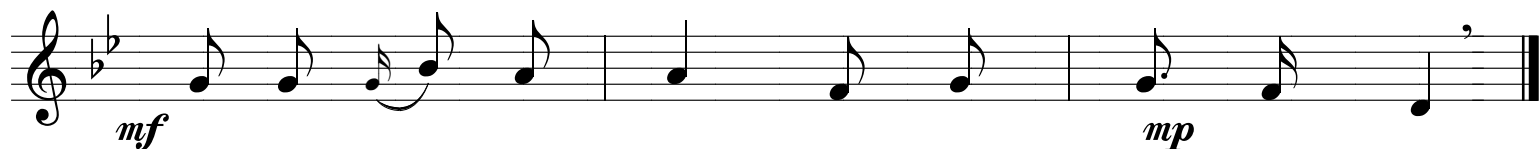


NAM:

f

mp

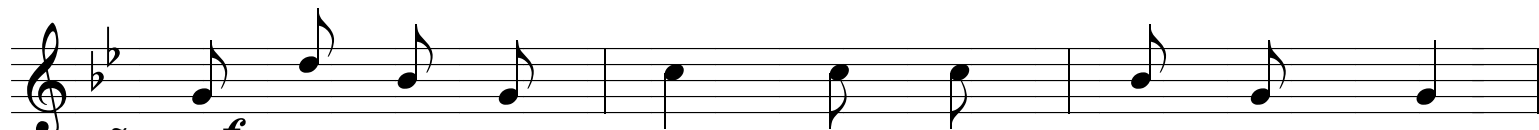
2. Lạy Chúa Tể Càn Khôn xin thương nhận rượu này



mf

mp

là rượu bởi cây nho và lao - công con người!



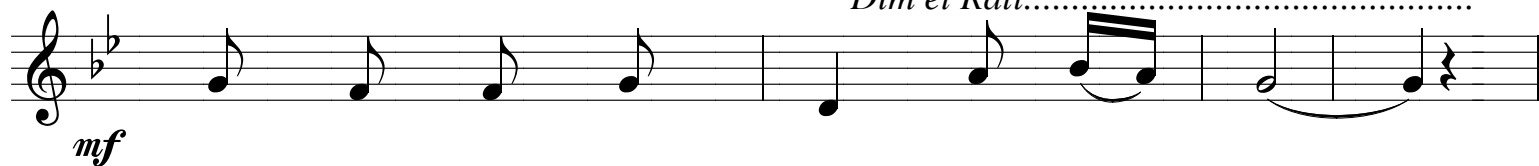
NỮ:

f

mp

Lạy Chúa Tể Càn Khôn, xin thương nhận rượu này

Dim et Rall.....



mf

ép thành bởi muôn chùm nho thắm tươi!