

Lm. Mi Trầm



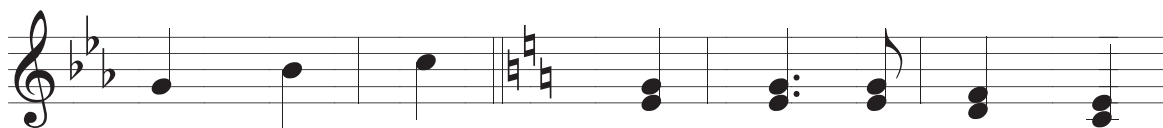
1. Lao công của cha, lao công của mẹ làm
2. Gian nan ngày qua, xin dâng lên Ngài, nguyện



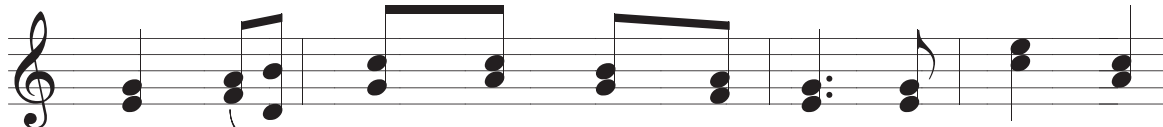
1. nên tấm bánh tiến dâng giờ này. Tấm bánh sẽ
2. thương thánh hoá vững tin vào Ngài. Đây cha mẹ



1. nên bánh thánh nuôi hồn, thanh luyện cuộc sống, vững
2. con, ưu tư mỗi morn, xin được dâng Chúa, vui



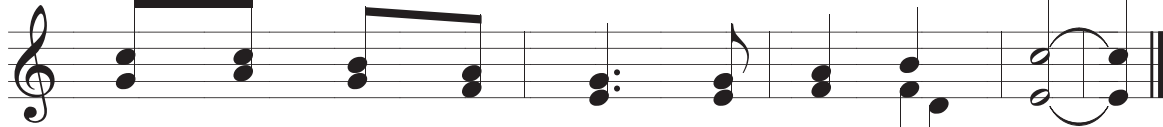
1. niềm cậy trông. ĐK. Tấm bánh sẽ nên Mình
2. buồn trong Chúa.



thánh nuôi dưỡng thể nhân trên đời được sống đẹp



tươi. Rượu nho trở nên Máu thánh tăng



sức biết bao con người tìm về bên Chúa.