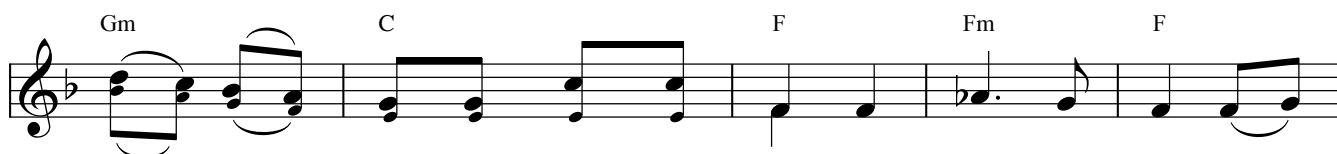


Thánh Phêrô 2

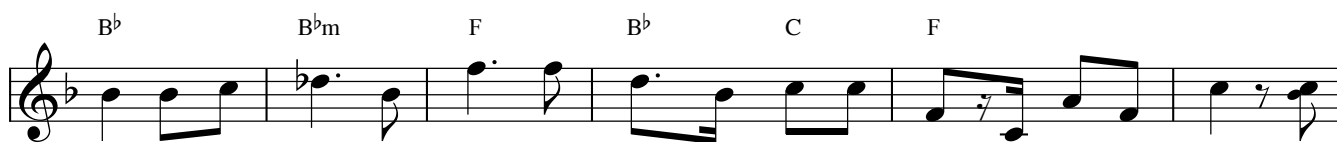
Lm. Kim Long



ĐK: Con là Đá, là Đá kiên vững thiên thu trên Đá này Ta



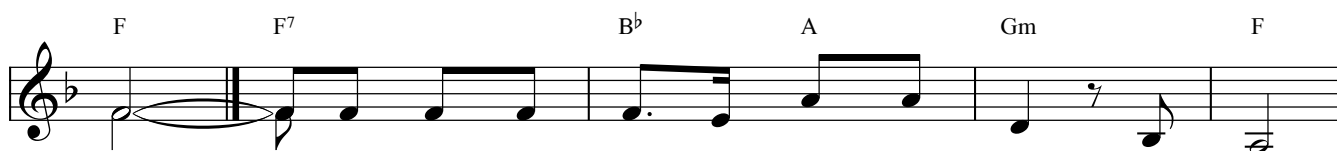
sẽ xây dựng Hội Thánh vững bền. Dù cửa hỏa ngục mở



ra, dù quỷ dữ găm thét cũng không làm con lay chuyển vì con là Đá, là



Đá kiên vững thiên thu trên Đá này Ta sẽ xây dựng Hội Thánh vững



bền. 1. Ta ban cho con chìa khóa Nước Trời sự gì
2. Si - mon Phê - rô thực có mến Thầy? Lay Thầy



con cầm buộc dưới đất trên trời cũng luôn cầm buộc. Điều chi dưới
muôn sự Thầy thấu suốt con hằng mến yêu một Thầy. Đoàn chiên của



trần con cỡi tháo trên trời cũng luôn cỡi tháo chính con mở đóng Cửa Trời.
Thầy con nhận lấy chuyên cần sớm hôm điu dắt hãy nên thủ lãnh nhân lành.