

# Nguyện cầu Giuse

Chính Tâm



1.-Giu - se người Chúa chọn niềm tình và khôn  
2.- Giê - su người ấm lòng là Chúa Trời Ngôi



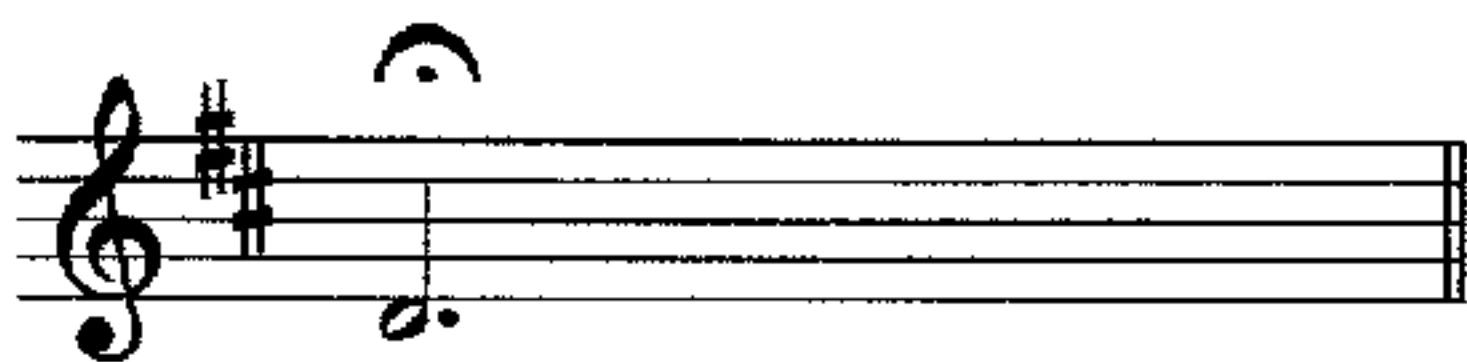
ngoan      Giu - se      người gia      trưởng      vâng      phục      Chúa      chí  
Hai      Mari - a      hiền      thê      người      chính      mẹ      Đấng      Thiên



Tôn      Giu - se      người cha      hiền      luôn      bác      ái      khiêm  
Sai      bao      năm      người giữ      gìn      nuôi      dưỡng      Thánh      gia



nhường      Giu - se      người bạn      đường      bông      huệ      trắng      tinh  
người      công      lao      người      muôn      trùng      ân      huệ      Chúa      khôn



tuyên  
cùng



Hôm nay con      đến      trước      toà      Giu - se      nguyện      cầu      Cha



Thánh      thương      đoái      nhận      lời      con      xin      xuống      muôn      ơn      lành      và      dẫn      dắt      con



hèn      đi      trốn      cuộc      đời      được      về      quê      phúc      trên      Trời