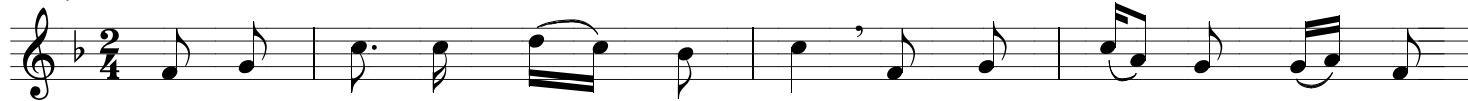


Gần bên Chúa

Nguyễn Kha

Chậm, Vui tươi



ĐK: GẦN BÊN CHÚA CON THẤY NIỀM VUI! GẦN BÊN CHÚA MÔI THẮM NỤ



CƯỜI! CHÚA LÀ (là) KHIÊN THUẦN KHI QUÂN THÙ BỬA



VÂY! CHÚA LÀ (là) ÁNH SÁNG SOI ĐƯỜNG CON



ĐI! GẦN BÊN CHÚA CON ĐƯỢC AN TOÀN! GẦN BÊN

Dim et Rall.....

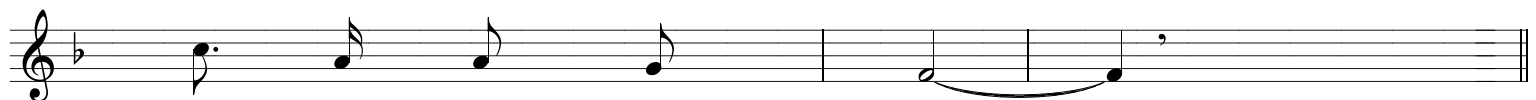


CHÚA THIÊN CHÚA TOÀN NĂNG!

1. Chúa	chính	là	LỐI	ĐƯỜNG	con
2. Chúa	chính	là	Sức	Mạnh	cho
3. Con	cát	lời	tán	tụng	Gia -



1. đi,	Chúa	chính	là	Sự	THẬT	cao	vời!	là	SỰ
2. con!	Chúa	chính	là	Nguồn	Mạch	An	Bình,	là	LỄ
3. Về,	Cát	cao	lời	Cảm	Mến	Vua	Trời!	Cảm	Tạ



1. SỐNG	cho	con	muôn	muôn	đời!
2. SỐNG	cho	muôn	tâm	đời!	
3. Chúa	qua	muôn	muôn	đời!	