

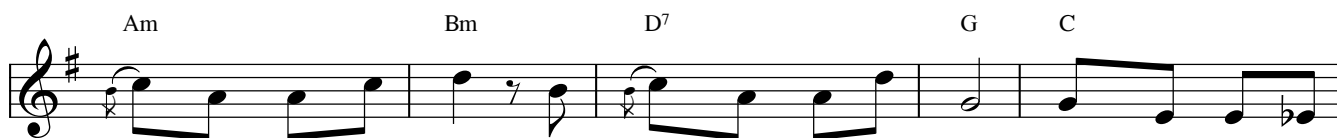
Thiên Chúa Tự Mạc Khải

Ý lời ca: Romano Guardini

Lm. Kim Long



1. Điều làm nên niềm tin của người Ki - tô hữu không
2. Vì từ nơi Người đây khởi dậy bao suy nghĩ ngay
3. Thực tại do niềm tin ta gặp nơi Thiên Chúa khởi



phải là một chân lý, không phải là một giá trị. Nhưng là một thực giữa bầu trời ta sống, nhưng chẳng thuộc trần thế này. Đây là một thực sẵn nhiệt tình dâng hiến, kiên vững cho ta tín nhiệm. Không thuộc về đời



tại: Thiên Chúa tự mạc Khải mình.
tại thân thiết mà đầy dũng lực. ĐK: Thiên Chúa thánh thiện, sống động và này nhưng rất thực và vĩnh hằng.



tự mạc Khải chính mình trong Đức Giê-su Ki - tô. Muốn nắm bắt, muốn cậy



dựa, muốn kết hợp với thực tại này cần có đức tin thăm sâu.