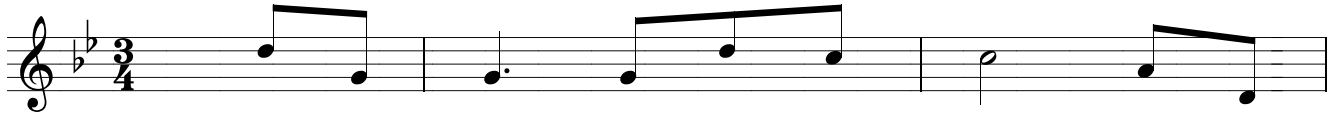


Suy tư Tình Chúa

Nhạc & lời : TRÂM THIÊN THU



1. Chúa trừng phạt rồi thứ tha ngay Chúa đọa
2. Có nhiều lần chợt thấy đôn côi Trứ nặng
3. Chúa chậm giận và Chúa quên mau Chúa đại



dày rời lại nâng lên Tình vô biên cao siêu khôn
lòng muộn phiến chơi vui Nhìn lên cao Giê - su hiển
lượng giàu lòng thương yêu Ngài đưa con đi trong chân



ví Con không thể hiểu thấu Tình Ngài. ĐK. Tháng năm
tế Con tin cậy tận tận hiển cuộc đời. chi.
lý Con an bình chẳng có sợ



trôi lòng con thao thức trở trần kiếp người Khát khao Tình



Chúa. Xin dạy con đường đi nước bước để con sống



theo chân lý của Ngài.