

Nhờ Beù Thô

YU Thanh vònh 130

Teresa



1. Con còi chi mào tòi hao. Long con chảng tòi cao.
2. Nhò beù thô trong long mei hònh con sòng an vui.
3. Con vông tâm trong cây Ngai thàm xin mại ñồc yêu.



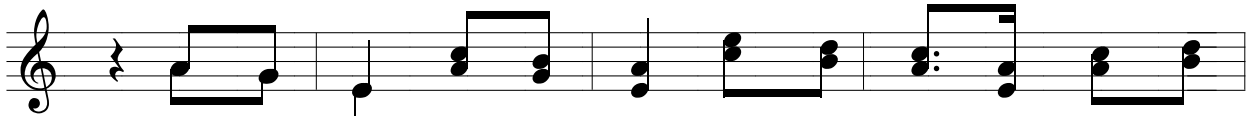
Con còi chi mào tòi hao chæ xin lao nhò em beù
Nhò beù thô trong long mei nguì yên mæc cho sòng giou
Con vông tâm trong cây Ngai/ Ngai ôi dừ con bôôc tòi.



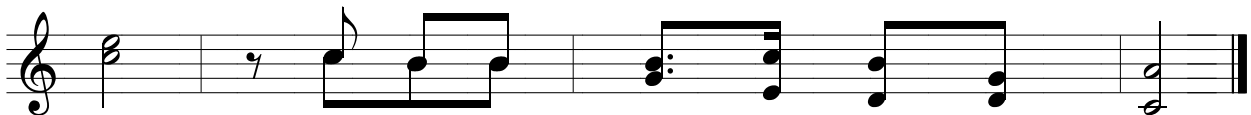
Ñat niềm tin nôi Chúa/ Chúa thông tâm hònh beù nhò
Ñat niềm tin nôi Chúa thiet chi danh lòi theá trành.
Ñat niềm tin nôi Chúa khai khao yêu Ngai suot ñôi



Ñat niềm tin nôi Chúa hònh con sòng vui thành thòi.
Vôôt tâm trí chảng ôôc chæ mong trôôc sau câu bình an.
Tòa treù thô trong trảng chæ mong ôi trong long mei cha



ÑK: Hay trong cây. Hay trong cây. Hay trong cây vào tình thông



Chúa Is - ra - el ôi hay trong cây Ngai.