

Tiếng Hát Lữ Hành

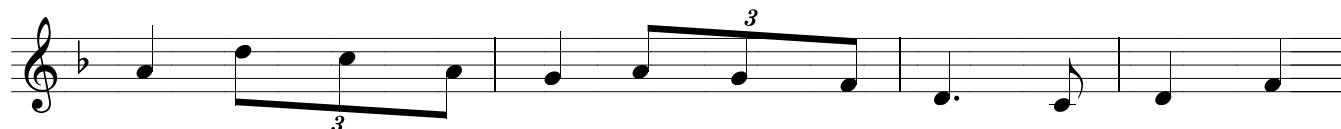
Jb. Phúc.



ĐK A - ve Ma - ri - a A - ve Ma - ri - a



1. Lạy Mẹ ánh sáng soi dẫn đường, này đoàn con thơ Mẹ có
2. Đường đời sóng gió muôn hải hùng, ngày nào con đây về tới



1. thấu, Nữ Vương thân yêu khẩn xin nhận lời, cầu xin đoàn
2. bến, Đến bên Mẹ lành với muôn thiên thần, đoàn con cùng



1. con tiến dâng đường xa nguyện Mẹ chở che.
2. hòa khúc ca để dâng Mẹ Ma - ri - a.