

Đỉnh Yêu Thương

Thơ: Lm. Nguyễn Tâm Thường

Nhạc: Kym Thanh

Em

C

G



1. Tình Cha là dòng sông chảy miên man theo nguồn hạnh phúc.
2. Tình Cha là đồi dâu mượt xanh ôi xanh mầu hạnh phúc.
3. Tình Cha là trời xanh rộng bao la khung trời hạnh phúc.
4. Tình Cha là vườn hoa thật bao la ôi vườn hạnh phúc.

Am

Em

D

G



Con là chiếc lá nhỏ trôi theo mãi bao giờ cho cùng.
Con là con sâu nhỏ ăn ăn mãi bao giờ cho cùng.
Con là áng mây nhỏ xoay trong gió bay về chốn nào.
Con là bông hoa nhỏ Cha chăm bón vun trồng thắm ngày.

C

Bm

Em

Am



Con xin được rã mục và chết trên dòng sông sâu.
Con xin được chết gục, gục chết trên đồi dâu xanh.
Lang thang ngày tháng dài lắm lỗi trôi dạt đi xa.
Khi trong đời gió lộng được Cha áp ủ yêu thương.

C

Bm⁷

Em



Trong tình Cha nâng đỡ hồn con đây sẽ đẹp muôn mầu.
Trong tình Cha ôm ấp hồn con đây sẽ được an lành.
Khung trời bao dung quá hồn con xin tan giữa trời thứ tha.
Ươm đầy trong hạnh phúc này con xin chết mục trong vườn.

E

E⁷

A

F[#]m



Đk: Con xin cảm ơn Cha bằng sương sớm ban mai. Con xin cảm ơn

B⁷

E

E⁷

A



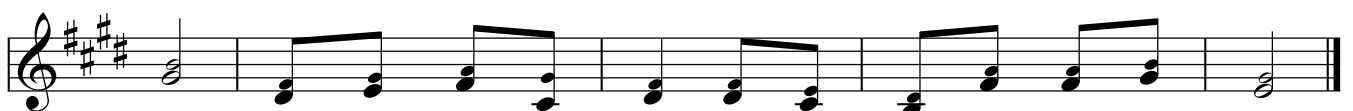
Cha vì tình Cha ôi quá bao la. Con xin cảm ơn Cha bằng hoa lá trên

E

B⁷

B⁷

E



đồi. Chỉ mình Cha mà thôi đã trọn tình yêu con suốt đời.