

# Chỉ Có Chúa

Kym Thanh

Gm E $\flat$

Lòng rộn ràng reo vui con tiến

Detailed description: This system contains the first two measures of the song. The top staff is in G minor (Gm) and the bottom staff is in E-flat major (E $\flat$ ). The time signature is 2/4. The melody starts with a whole rest in the first measure, then moves to a quarter note G4, followed by eighth notes A4 and B4, and a quarter note C5. The lyrics 'Lòng rộn ràng reo vui con tiến' are written below the notes.

Đk: Lòng rộn ràng reo vui con tiến vào (là) đền thánh

Gm B $\flat$  F

vào (là) đền thánh Chúa. Dâng lên ngàn lời

Detailed description: This system contains the next two measures. The top staff is in G minor (Gm) and the bottom staff is in B-flat major (B $\flat$ ). The melody continues with a quarter note D5, followed by eighth notes E5 and F5, and a quarter note G5. The lyrics 'vào (là) đền thánh Chúa. Dâng lên ngàn lời' are written below the notes.

Chúa. Dâng lên muôn lời ca con chúc

E $\flat$  D D $^7$

ca con chúc khen tình Chúa hải hà.

Detailed description: This system contains the next two measures. The top staff is in E-flat major (E $\flat$ ) and the bottom staff is in D major (D). The melody continues with a quarter note A5, followed by eighth notes B5 and C6, and a quarter note D6. The lyrics 'ca con chúc khen tình Chúa hải hà.' are written below the notes.

khen tình Chúa bao la. Trọn một niềm tri

Gm E $\flat$  Gm B $\flat$

Trọn một niềm tri ân dâng tiến về (là) nhan thánh Chúa.

Detailed description: This system contains the next two measures. The top staff is in G minor (Gm) and the bottom staff is in E-flat major (E $\flat$ ). The melody continues with a quarter note E5, followed by eighth notes F5 and G5, and a quarter note A5. The lyrics 'Trọn một niềm tri ân dâng tiến về (là) nhan thánh Chúa.' are written below the notes.

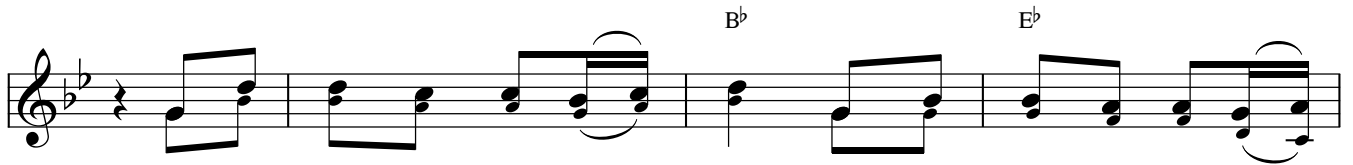
ân dâng tiến về (là) nhan thánh Chúa. Xin cho con trọn

F D B $\flat$  Dm $^7$  Gm

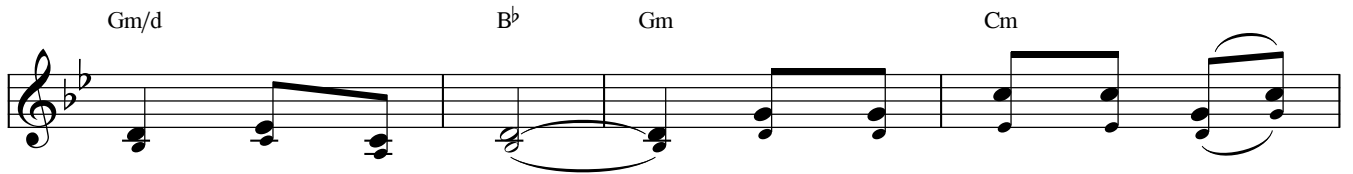
Xin cho con trọn đời ước mong tìm náu nương lòng Cha.

Detailed description: This system contains the final two measures. The top staff is in F major (F) and the bottom staff is in D minor 7 (Dm $^7$ ). The melody continues with a quarter note B5, followed by eighth notes C6 and D6, and a quarter note E6. The lyrics 'Xin cho con trọn đời ước mong tìm náu nương lòng Cha.' are written below the notes.

đời trót một đời tìm đến náu nương lòng Cha.



1. Chỉ có Chúa cho con hạnh phúc chỉ có Chúa cho con những
2. Chỉ có Chúa cho con mạch sống chỉ có Chúa cho con suối
3. Chỉ có Chúa luôn luôn rọi chiếu nguồn ánh sáng soi trên bước



gì rất đẹp tươi. Trọn đời con luôn tìm  
nguồn nước trường sinh. Trọn đời con luôn tìm  
đường chốn trần gian. Nguyện đời con luôn tìm



đến tìm bình an nơi một mình Chúa là nguồn yêu thương.  
đến tìm cậy trông nơi một mình Chúa là nguồn an vui.  
lối đường về thiên cung hằng mơ ước dù ngàn gian nan.