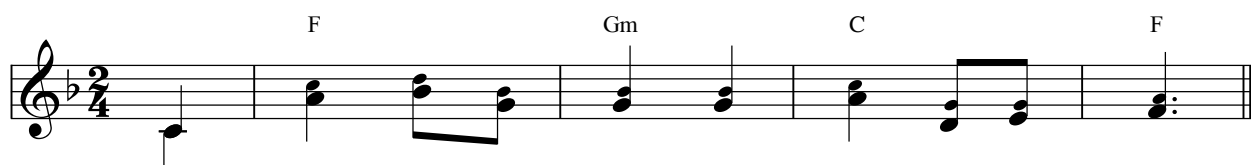


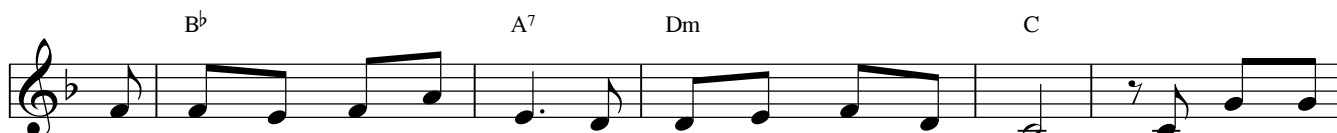
Chúa Bên Con

Tv. 90: 1-2, 10-15

Vinam



ĐK: Lạy Chúa! Lúc ngặt nghèo xin Chúa ở kề bên.

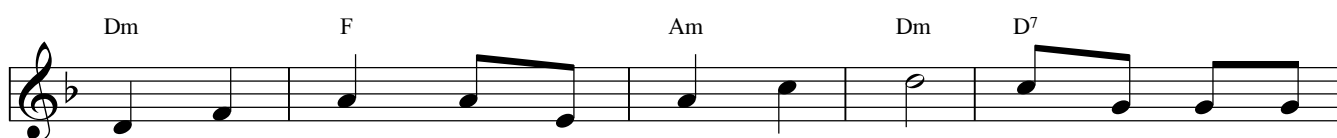


1. Ai nương tựa nơi Chúa Trời tìm về nương bóng trong Người. Hãy thân thưa
2. Tai ương hiểm nguy sá gì đôi chân vững bước trên đường. Bàn tay Thiên
3. Ai đi cùng Ta sớm chiều Ta luôn cứu lúc ngặt nghèo. Nào ai tin

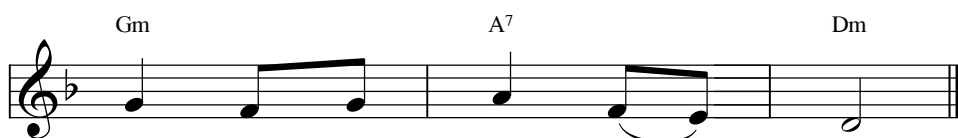


rằng: Lạy Chúa Trời con! Chốn Thánh cho con nương mình chiến lũy che thân an bình.
Thần gìn giữ bạn đi. Rắn rết, lang beo thét gầm vẫn cứ an tâm vững lòng.
và thành kính cậy trông những lúc gian nguy cơ cùng đã có Ta ngay bên lòng.

Câu xướng trước Phúc Âm:



Người ta sống không chỉ nhờ cơm bánh, nhưng còn nhờ mọi



lời bởi Thiên Chúa phán ra.