

BÌNH AN CHÚA MUỐN

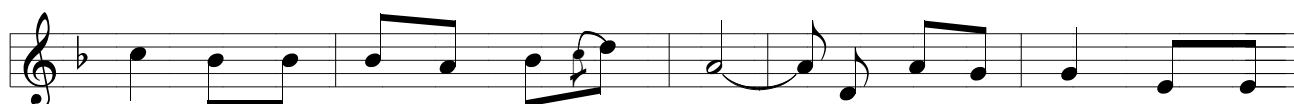
TỬ DUYÊN



1. Bình An Chúa muốn thông ban là cùng nhau chia xẻ cuộc sống. Bình
2. Bình An Chúa muốn thông ban là cùng nhau thông chia khổ đau. Bình
3. Bình An Chúa muốn thông ban là cùng nhau hy sinh đời sống. Bình



An Chúa muốn thông ban là kết giao trong một niềm tin. Từ đó con
An Chúa muốn thông ban là hiến dâng không cần đền đáp. Từ đó con
An Chúa muốn thông ban là chết đi cho người mình yêu. Từ đó con



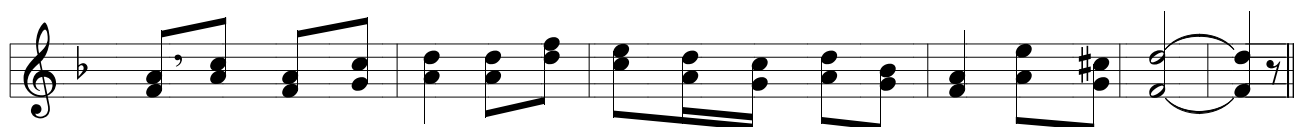
đi mang yêu thương vào nơi oán thù. Từ đó con đi mang tin
đây xưa tan đi khổ đau đắng cay. Từ đó con đi cho vui
đi cho đôi môi hòa lên tiếng cười. Từ đó con đi mang an



yêu vào nơi mật mù.
đi lệ rơi từng ngày. **ĐK** Xin Ngài gìn giữ Xin Ngài gìn
vui vào trong cuộc đời.



giữ, gìn giữ con trong bình an của Ngài luôn mãi. Xin Ngài gìn



giữ Xin Ngài gìn giữ, gìn giữ con trong tình yêu của Ngài mãi chẳng vui.