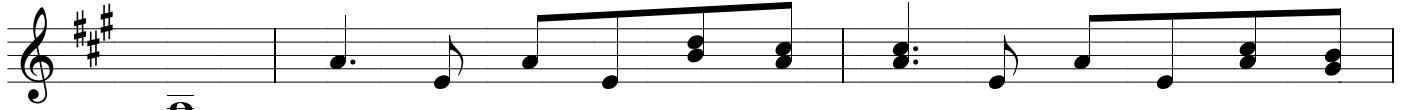


Nguồn suối Thành Tâm

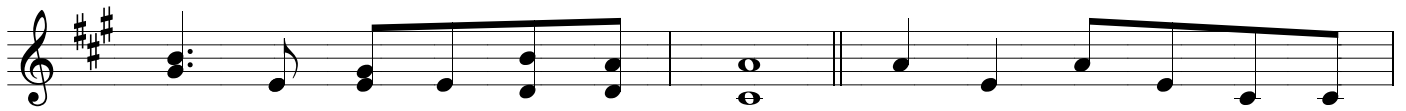
Nhạc & lời : TRÂM THIÊN THU



Xin Ngại thông tran xuống ôn lanh Cho nôi con trôn giò tâm
Xin dầy con lam những việc lanh Xin dầy con hàng biết trung
Ai ngay nếm sau nào tâm hờn Ai nường xa mới gói chảnh



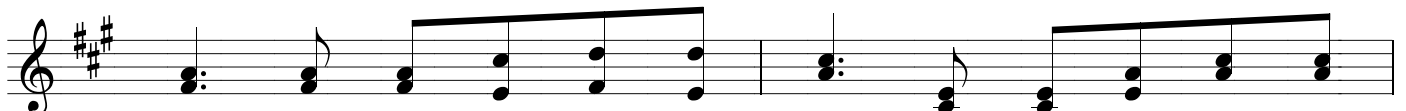
thanh Cho long con cấn hết phần vãn Nhei vôi mới nôi gian
thanh Trong tình yêu của Chúa khoan nhàn Hờn con hường suối Thiên
chọn Mau veà nầy dung nớc linh thiêng Tinh thông của Chúa voà



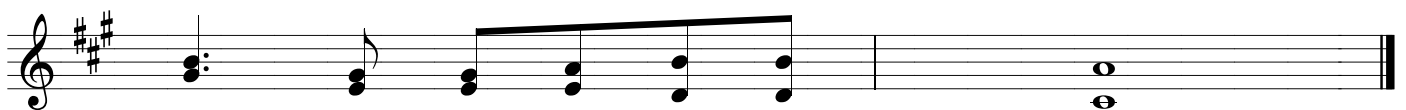
truan Vài không con những ban khoan. Muốn nôi sẽ cain tai Hồng
Ah Ngay nếm hành phúc luôn luôn. Muốn nôi sẽ ca ngòi tình
biển Hờn an bình sông trung kiến. Hay veà sông nông tỏa tinh



Ah Chúa Trời Hồng Ah bao la khoan ví mai không hè vôi. Ngại
yêu Chúa Trời Tinh yêu bao la khoan ví mai không hè vôi. Ngại
yêu Chúa Trời Kia ai sau thông nãng trứu gảnh nôi bờ vai. Tinh



lao nguồn mạch Chấn lyi chí nhân Lao nguồn Ôn Thành chĩa
lao Mặt Trời Công Chính sáng soi Điu nường con bớc khắp
Ngại ngọt ngào muôn kiếp sát son Tim tôi nhân sông heo



chan Nèa nôi con sóng thài an.
nôi Nhờ Ngại con sóng thành thoi.
hờn Dầu đang nấng nôi ui an.