

Cha ĐIỆP - Nhân chứng Đức tin

Nhạc & lời : TRÂM THIÊN THU



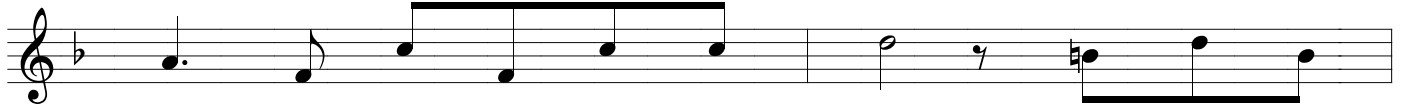
1. Sông nước mênh
2. Cho dầu gian



mông miền Tây cây trái chín ngon Nhưng bao nhọc
lao lòng luôn son sắt tín trung Cha Trương Bửu



nhà vương mỗi bước chân trên đường Ai đi theo
Điệp nhân chứng đức tin kiên cường Noi gương Con



Chúa gặp muôn hiểm nguy gian khó Nhưng Chúa quan
Chúa vì vì chiền mà quên thân sống Gươm chém bay



phòng ban tràn hồng ân bao la. ĐK. Tình
dầu Cha Cha được thỏa lòng yêu yêu thương.



yêu tình yêu thật là lớn lao Tình yêu trọn vẹn hiến



trao Vì lòng xót thương dạt dào.