

# Bông Huệ dầm máu

Nhạc & lời : TRÂM THIÊN THU



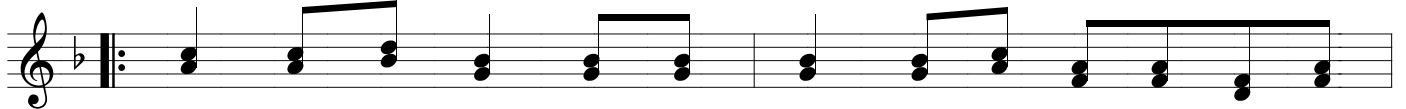
1. Thâm lặng miền quê trong chốn nông trại Nầy một cảnh  
2. Cảnh huệ đồng trinh dâng tiến Vua Trời Dù tuổi còn



hoa huệ thơm hương trời Nào ngờ huệ sớm nhuộm khó nguy Mà lòng thuần  
thơ mười hai tuổi đời Lòng tự nguyện khẩn giữ khiết trinh Trọn vẹn tự



khiết khó mất đi Bùn lầy trần thế có là chị! ĐK. Ma - ri -  
hiến Chúa chí linh Tuyệt vời Cửa Lễ rất đẹp xinh!



a Gô - rét - ti Ma - ri - a Gô - rét - ti Bông huệ dầm  
a Gô - rét - ti Ma - ri - a Gô - rét - ti Trung thành yêu



máu chứng minh lòng trinh. Ma - ri...  
Chúa thiết tha trọn... ..tình.

IMPRIMATUR

Đaminh Nguyễn Chu Trinh, Giám mục GP Xuân Lộc  
Cung Thánh 13, Nhạc đoàn Lê Bảo Tịnh - 2016