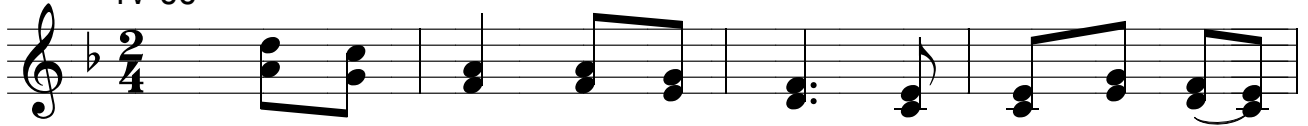


# TÌNH NGÀI BAO LA

Tv 88

Thiên Uyên



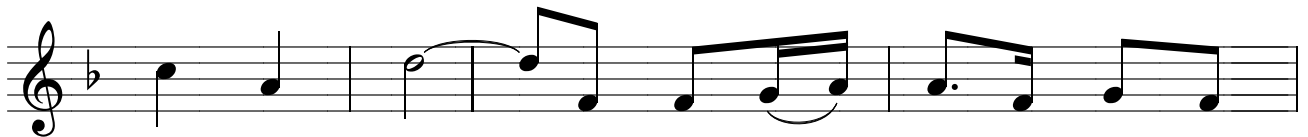
Miêu duệ Người miêu duệ Người tồn tại đến muôn



đời. 1.Con sẽ ca ngợi tình thương của Chúa đến muôn



đời, qua muôn thế hệ miệng con loan truyền lòng



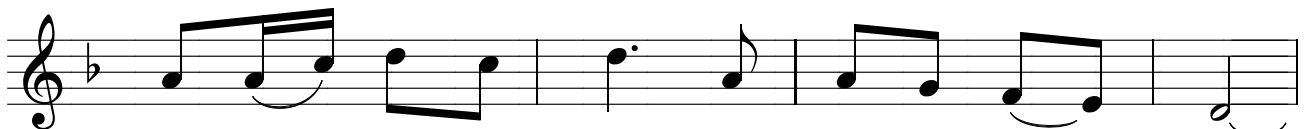
trung thành Chúa. Vì Người đã phán "tình thương của



Ta đứng vững muôn đời. Trên cõi mây



trời Ngài thiết lập lòng trung tín."



2.Ta sẽ ký minh ước cùng người Ta tuyển chọn.



Ta đã thể cùng Đa - vít là tôi tớ của Ta




rằng:" cho đến muôn đời Ta bảo tồn miếu duệ của




người và Ta thiết lập nơi bái người qua



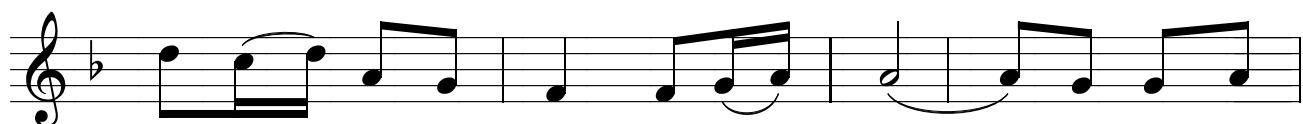
bao thế hệ." 3.Chính người sẽ thừa cùng



Ta "Chúa là Cha Con là Thiên



Chúa và Đá Tảng cứu độ của con. Đời đời



Ta sẽ dành cho người lòng sủng ái. và lời giao



ước Ta ký với người sẽ được mãi mãi duy trì."