

# Dòng Dõi Thánh Nhan Ngài

## Tv 23

Lễ Các Thánh Nam Nữ \_ Ngày 01 - 11 \_ Đ 1 Câu 1,2,3  
Lễ Khán Dòng \_ Đ 1 - Câu 1,2,3  
Lễ CN 4 MV - Năm A - Đ 2 - Câu 1,2,3  
Ngày 20 - 12 - Đ 2 - Câu 1,2,3  
Thứ Năm 1 CN 3 TN \_ Đ 1 - Câu 1,2,3

Thứ Năm c CN 22 TN \_ Đ 3 - Câu 1,2,3  
Thứ Sáu c CN 29 TN - Đ 1 - Câu 1,2,3  
Thứ Bảy 1 CN 29 TN \_ Đ 1 - Câu 1,2,3  
Thứ Hai c CN 32 TN \_ Đ 1 - Câu 1,2,3  
Thứ Hai 1 CN 33 TN \_ Đ 1 - Câu 1,2,3  
Thứ Hai c CN 34 TN - Đ 1 - Câu 1,2,3

SỰ HẠN

Đáp 1

*Lạy Chúa, đây chính là*

*Lạy Chúa, đây chính là dòng dõi những người tìm kiếm Thánh nhan Ngài.*

*là dòng dõi những người tìm kiếm Thánh nhan Ngài,*

1. Chúa làm chủ trái đất cùng với muôn vật muôn loài.
2. Ai được lên núi Chúa và ở trong đền thánh Người.
3. Những kẻ luôn tôn kính được Chúa ban cho phúc lành.

*Chúa làm chủ địa cầu cùng với toàn thể dân cư.*

*Chúa là người ngay lành, Người có bàn tay sạch trong.  
Chúa giải thoát cho họ và sẽ thưởng công xứng đáng.*

*Đó chính Ngài tạo dựng trái đất ở trên biển cả.*

*Với tâm hồn trinh trong chẳng hề mê theo ngẫu tượng.  
Đây chính là dòng dõi những kẻ đã đến tìm Người.*

*Chúa làm nên vầng vàng trên làn nước mênh mông.*

*Chánh đường lối gian tà người hạnh phúc muôn nơi.*

*Họ tìm thánh nhan Người, Chúa nhà Is - ra - el.*

Đáp 2

Musical notation for the first system of 'Đáp 2'. It consists of a treble and bass staff. The treble staff has a whole rest in the first measure, followed by a half note G4, a half note A4, and a half note B4. The bass staff has a whole rest in the first measure, followed by a half note G3, a half note A3, and a half note B3. The lyrics are: *Lạy Chúa, Đức Vua vinh*

Musical notation for the second system of 'Đáp 2'. It consists of a treble and bass staff. The treble staff has a half note G4, a half note A4, a half note B4, and a half note C5. The bass staff has a half note G3, a half note A3, a half note B3, and a half note C4. The lyrics are: *Lạy Chúa, Đức Vua vinh*

Musical notation for the third system of 'Đáp 2'. It consists of a treble and bass staff. The treble staff has a half note G4, a half note A4, a half note B4, and a half note C5. The bass staff has a half note G3, a half note A3, a half note B3, and a half note C4. The lyrics are: *Đức Vua vinh hiển*

Musical notation for the fourth system of 'Đáp 2'. It consists of a treble and bass staff. The treble staff has a half note G4, a half note A4, a half note B4, and a half note C5. The bass staff has a half note G3, a half note A3, a half note B3, and a half note C4. The lyrics are: *Ngài là Hoàng Đế hiển vinh.*

Đáp 3

Musical notation for the first system of 'Đáp 3'. It consists of a treble and bass staff. The treble staff has a half note G4, a half note A4, a half note B4, and a half note C5. The bass staff has a half note G3, a half note A3, a half note B3, and a half note C4. The lyrics are: *Chúa làm chủ trái đất cùng với muôn vật muôn loài.*

*Chúa làm chủ trái đất cùng với muôn vật muôn loài.*

# ĐỨC VUA VINH HIỂN

## Tv 23

Đức Maria Dâng Chúa Trong Đèn Thánh \_ Đ 1 - Câu 1,2,3,4  
Thứ Ba c CN 3 TN \_ Đ 1 - Câu 1,2,3,4

Rước Lá \_ Đ 2 - Câu 5,1,2,3,4

SỰ TÀN

Đáp 1



*Đức Vua vinh hiển làm Chúa Tể vậy là ai?*



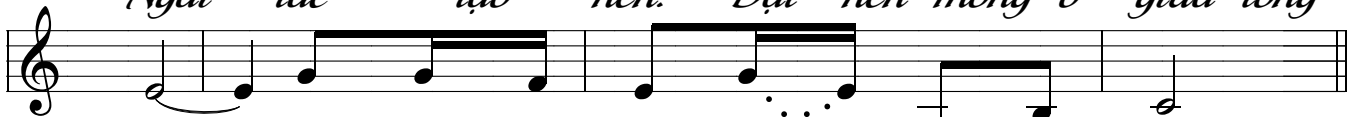
*Đức Vua vinh hiển Người chính là Hoàng Đế.*



- A\_1. Hỡi cửa đèn hãy nhắc cao lên, cao lên*  
*2. Vua vinh hiển là chính ai vậy? Đó chính*  
*B\_3. Hỡi cửa đèn hãy nhắc cao lên, vươn cao*  
*4. Vua vinh hiển là chính ai vậy? Đó chính*  
*5. Chúa làm chủ trái đất muôn vật, do tay*



*nào hỡi cửa đèn cổ kính. Để Đức Vua vinh hiển tiến  
là Chúa dững lực hùng oai. Người hùng oai khi đã xuất  
lên hỡi cửa đèn ngàn thu. Để Đức Vua vinh hiển tiến  
là Chúa Tể cần khôn. Người là Vua mà Đấng hiển  
Ngài tác tạo nên. Đặt nền móng ở giữa lòng*

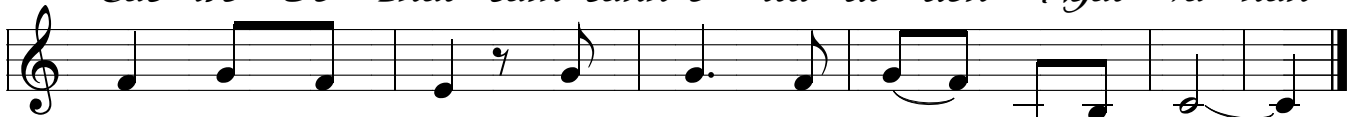


*vào, Đức Vua ngự vào Đấng uy quyền linh.  
trận, Đức Vua cao sang lẫm liệt oai phong.  
vào, Đức Vua ngự vào Đấng uy quyền linh.  
tri. Đức Vua cao trọng chính là Hoàng Đế.  
biển, Đức Vua quyền lực vĩ đại thay.*

Đáp 2



*Các trẻ Do Thái cầm cành ô liu đi đón Ngài và hát*



*hoan ca tụng rằng: Hoan hô trên các tầng trời.*