

Thánh Vịnh 122

CN 14 TN B

Ninh Doãn Hùng



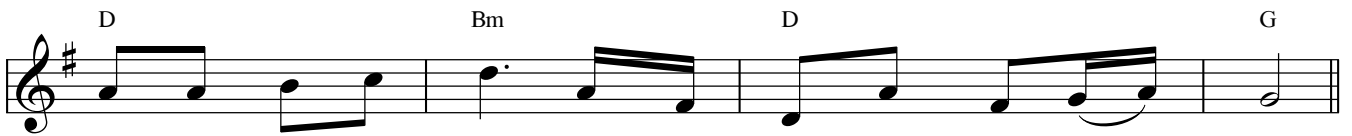
ĐK: Con trông cậy vào Chúa đời con tin tưởng nơi Ngài.



Luôn hướng nhìn về Ngài tới khi nào Ngài xót thương con.



1. Chúa ngự trên cao xanh con hằng ngược mắt nhìn lên, như
2. Như là người tỳ nữ ngược nhìn tay nữ chủ nhân, con
3. Xin Ngài thương xót con, con từng bị chúng cười chê, linh



là người nam tôi tớ hướng nhìn vào tay vị chủ ông.
hằng nhìn lên Nhan Chúa tới khi nào Chúa nhìn đến con.
hồn sầu lo buồn chán lữ kiều kỳ chúng nhạo báng con.