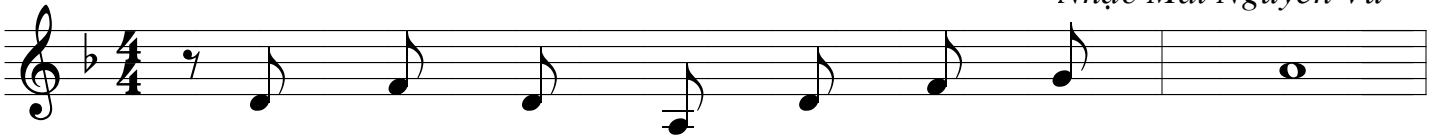


CON VỀ BÊN CHÚA

Thơ Từ Linh

Nhạc Mai Nguyên Vũ



1- Lạy Chúa nhân từ giàu lòng thương xót.

2- Lạy Chúa nhân từ giàu lòng thương xót.



Xin tuôn giòng nước thấm trong tim.

Thân con là bụi đất hư vô.



Suối Máu thánh chảy tràn nơi tâm tối,

Dương gian đây là lều con tạm trú.



dẫn con về nơi vinh phúc ngàn thu.

Chốn quê trời nơi vĩnh viễn định cư.



Kiếp trần gian mang nặng thân lữ thử,

Chúa cùng con dong dẫui đường dương thế.

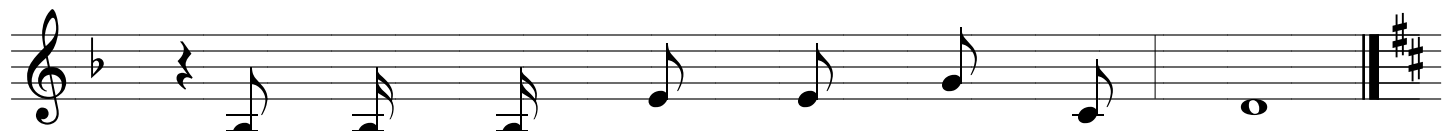


như phù dung sớm nở tối tàn

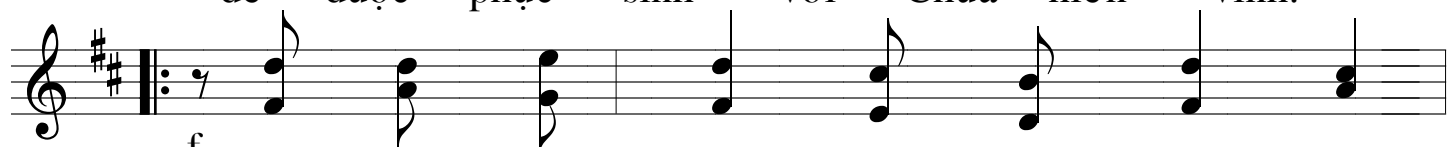
Chúa cùng con trút hơi thở cuối cùng.



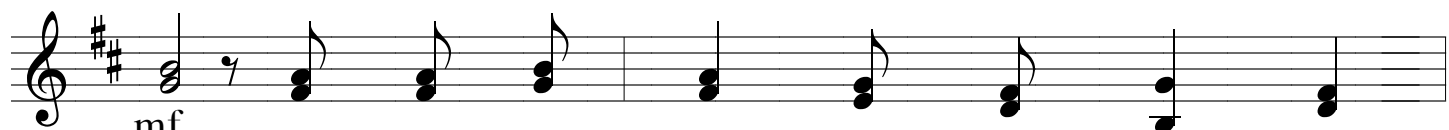
Tiếng Ngài gọi con về bên Chúa.
Con cùng Ngài chôn vào huyết tối



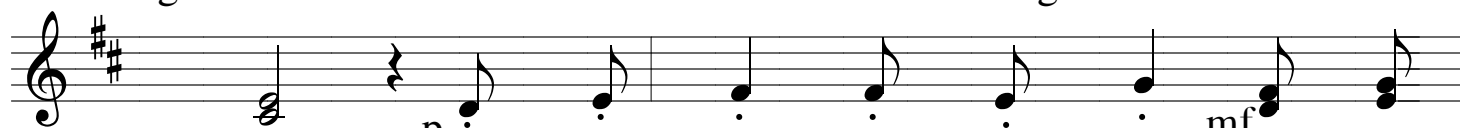
Ngài là bình an chan chứa niềm vui.
để được phục sinh với Chúa hiển vinh.



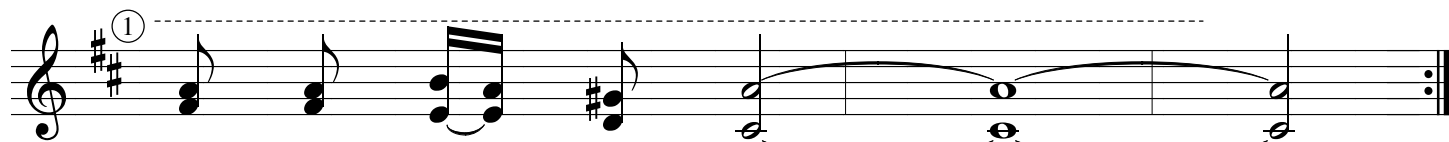
f
Con xin phó dâng linh hồn trong tay
Con xin phó dâng linh hồn trong tay



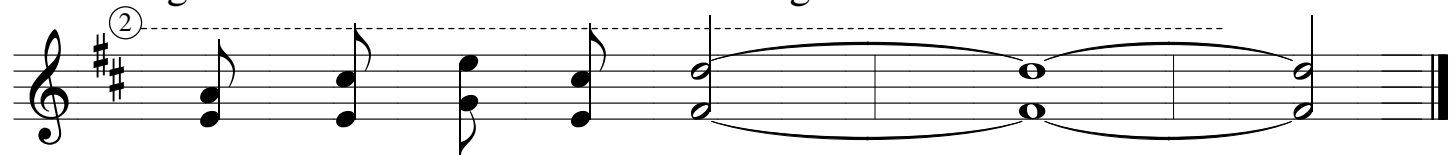
mf
Ngài. Bao năm tháng qua mong chờ phút giây
Ngài. Con luôn khát khao ở cùng Chúa đêm



p này. Ngài yêu thương kêu gọi con về nghỉ
mf ngày. Ngài ở đâu. con ở đó. Vì Ngài...



ngơi bên Chúa tình thương.



...là hạnh phúc của con.