

Chúa ở với con

Tin tưởng

Dm

G

Dm

Giang Lam



1. Chúa ở với con trong hình bánh đơn sơ mọn hèn. Chúa ở với
2. Chúa ở với con nên nguồn sống cho con hằng ngày. Chúa ở với
3. Chúa ở với con qua từng phút giây trong cuộc đời. Chúa ở với

C

F

B \flat



con trong tình yêu lặng thầm trao hiến. Ôi tình yêu Chúa
con nên thần lương ngọt ngào nuôi dưỡng. Con tìm đến náu
con để sẽ chia ngọt bùi cùng con. Ôi niềm vui có

Dm

G

Gm

C

Am⁷

Dm



quá cao vời. Ôi tình yêu con biết lấy chi đền bồi.
ảnh bên Ngài. Con tìm đến để phó thác trong tay Ngài.
Chúa ở cùng. Trong bình an con vững bước trên đường đời.

F

B \flat

D

G

Dm



ĐK: Con sắp mình thờ kính Chúa Giê- su Thánh Thể cực linh. Vì yêu thương đoàn



Con sắp mình thờ kính Chúa Giê- su chí linh.

G

F

Dm

Gm

C



con nên Chúa ở lại cùng con. Dù đất trời qua đi, dù sông đời núi



Vì yêu thương con Chúa ở lại cùng con.

Aah_____

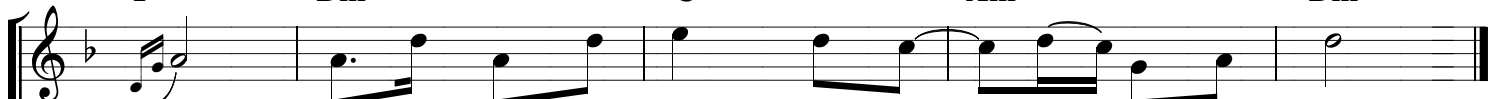
F

Dm

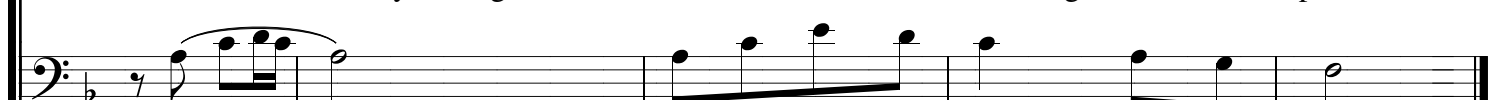
C

Am⁷

Dm



đôi. Tình yêu Ngài thấm thiết muôn đời chẳng hề nhạt phai.



Aah_____

Tình yêu Chúa muôn đời chẳng nhạt phai.