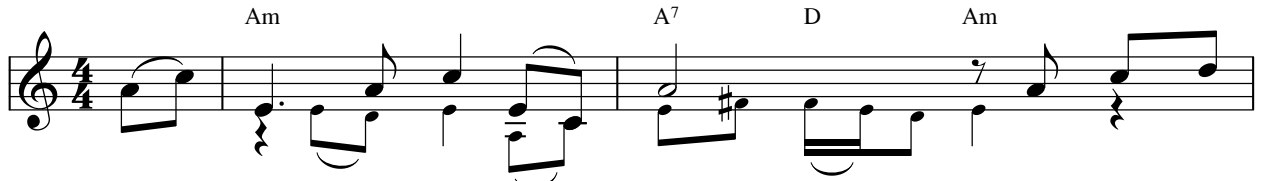
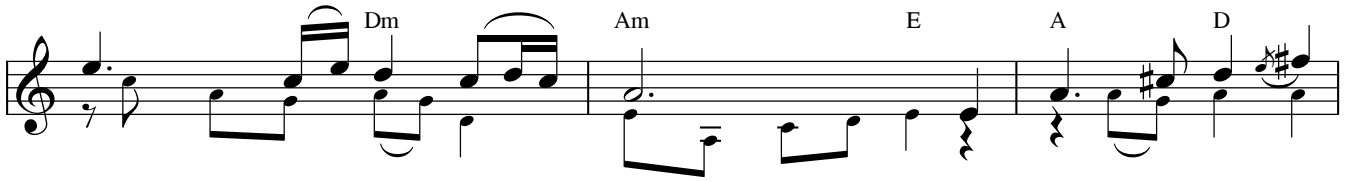


# Chúa Từ Bi

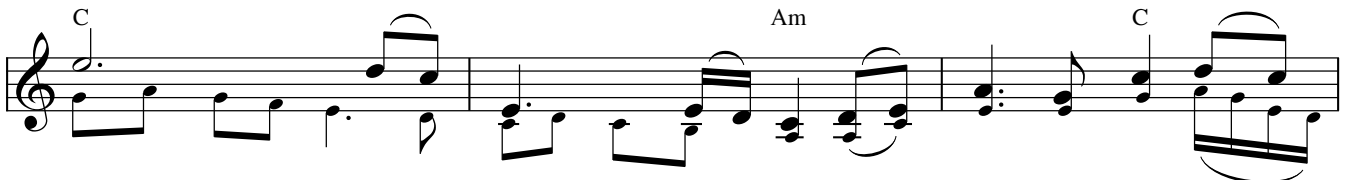
Lm. Thái Nguyên



ĐK: Chúa là Đấng rất từ bi. Ngài hay thương  
Đấng rất từ bi, Đấng rất từ bi.



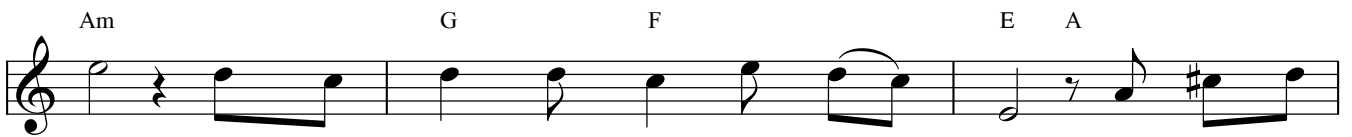
xót kẻ khi lỡ lầm. Hỡi người hãy cứ vững  
Xót thương kẻ khi lỡ lầm người khi lầm lỡ. Hãy cứ vững



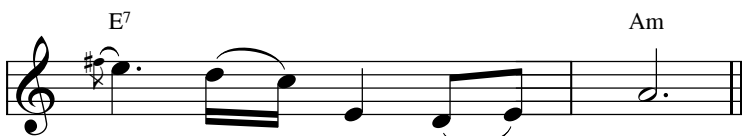
tâm quay về, quay về cùng Chúa tình thâm nghĩa  
tâm, vững tâm tin cậy quay về hết tâm quay về cùng Chúa tình thâm nghĩa



tình. 1. Như trời xanh cao vượt trên đất. Lòng nhân Ngài còn cao, cao ngất  
tình. 2. Tâm hồn con ca ngợi Thiên Chúa. Vì ơn lành Ngài ban, ban chứa  
3. Cho dù con bao điều sai lỗi. Ngài nhân từ và tha, tha thứ



hơn. Lan tràn trên những kẻ kính sợ Ngài, để cho nhân  
chan. Không để con sa lạc chức quân thù. Lòng con tin  
luôn. Không màng chi những gì đã qua rồi. Dìu đưa con



thế muôn đời ngợi ca.  
mến Danh Ngài ngàn thu.  
thoát cõi đời lụy vong.