

350. NGUYỆT CHỨA ÍT-RA-EN

Lm. Mi Trầm



ĐK. Nguyệt Chứa Is ra en phối hợp hai người trong tình yêu



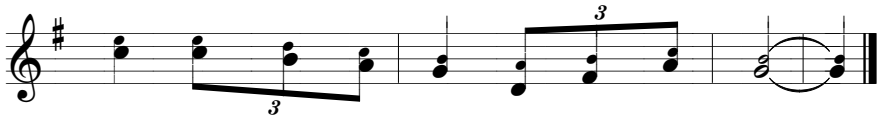
Chúa trọn đời, niềm vui trong tim chứa Chúa ban phúc



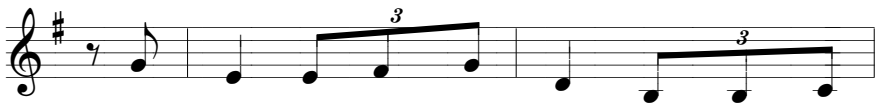
lộc lời Ngài đã hứa. Nguyệt Chứa Is ra en phối hợp hai



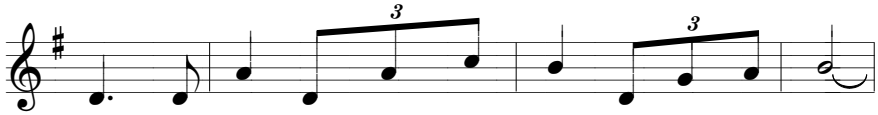
người trong tình yêu Chúa trọn đời, từ nay cuộc đời mãi



mãi thấm muôn ân tình, tình yêu chẳng phai.



1. Duyên tình từ nay kết lời cuộc đời đẹp
2. Ân tình từ nay đã trọn lòng người tràn
3. Mai ngày đời luôn thấm nồng một lòng cây



1. tươi tình yêu trọn đời chẳng phai bền lâu mãi mãi.
2. vui, lời xưa lòng người khắc ghi tình xa thiên lý.
3. trông, Ngài ơi, Ngài ban phúc ân lời con kêu khẩn.



1. Người ơi tình người kết giao đẹp như ánh sao, xin
2. Hạnh phúc cuộc đời lứa đôi buồn vui nổi trôi, xin
3. Tình yêu một đời sắt son trọn nghĩa thủy chung, xin



1. người điếm tô mối tình đẹp bao mộng ước.
2. người diu nhau bước đều đẹp trong tình Chúa.
3. người hòa vang khúc nhạc đượm thắm tình mến.

