

BÊN MẸ

Lm. Mi Trâm



1. Đoàn con bên Mẹ kính mến, hòa vang câu hát êm
2. Trần gian biển đời bão tố, đoàn con xin Chúa hộ



1. đêm. Nguyên xin nâng đỡ chở che Lời Chúa hằng
2. phù: Gìn giữ cho trí lòng thanh, đừng hám lợi



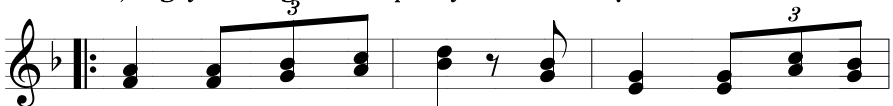
1. nghe thực thi năm tháng. Đoàn con bên Mẹ sánh bước, cùng
2. danh một đời nên thánh. Ngày qua tiếp ngày sẽ tới; đoàn



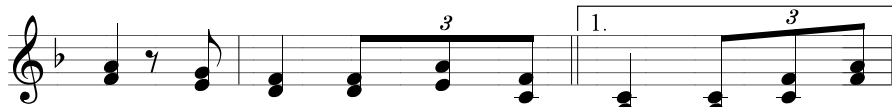
1. đi đem Chúa cho đời. Mẹ xưa thăm viếng người
2. con luôn hướng lên trời: Lòng quyết xa lánh phù



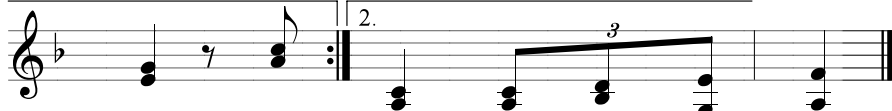
1. thân Mẹ báo hồng ân Con Chúa giáng trần. ĐK. Kính
2. hoa, ngày tháng dần qua yêu Chúa đậm đà.



- chào Mẹ đây ơn phúc, Chúa Trời hằng ở với
chào Mẹ đây ơn phúc, Chúa Trời hằng ở với



Mẹ. Xin Mẹ phù giúp mọi người trọn đời tin
Mẹ. Xin Mẹ phù giúp mọi...



trung. Kính
...người trọn đời theo Chúa.