

# CON VẪN CHỌN NGÀI

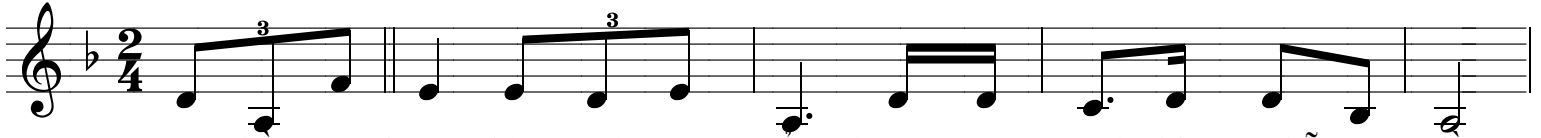
Dm

E

Am

C

*Lm. Hoài Bắc* Am<sup>7</sup>



1. Con chôn có hang, chim trời có tổ, nhưng Con Người không chỗ tựa đầu.

2. Giữa ngàn khó nguy bước đường dương trần, con tin tưởng nương thân vào Ngài.

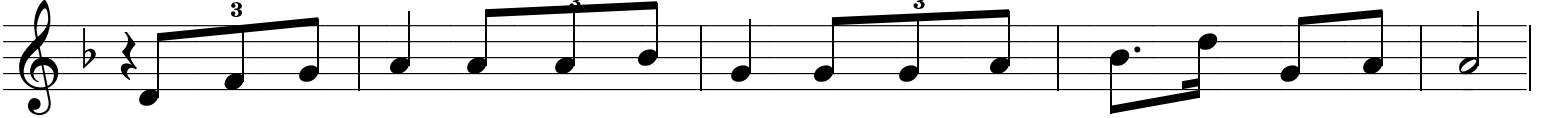
Dm

F

Gm

B<sup>b</sup>

A<sup>7</sup>



Đường đi theo Chúa, lang thang bấp bênh, long đong thiếu thốn, chấp nhận thương đau.

Dù bao sóng gió lao đao sóng xô, con luôn tin vững Chúa hằng nâng niu.

Dm

F

B<sup>b</sup>

C<sup>7</sup>



Con vẫn chọn Ngài theo đường thập giá, được cùng chia sẻ con đường cứu

Con vẫn chọn Ngài như là lẽ sống, được Ngài dẫn đường đi về cõi

F

C

Am

Am<sup>7</sup>

Dm



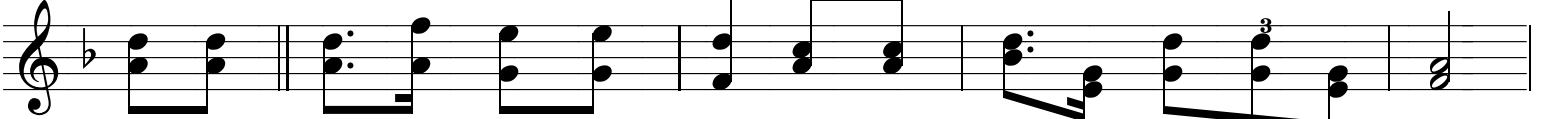
thế. Vì con tin rằng cuối con đường hẹp, ánh sáng hạnh phúc vẫn chờ bên con.  
phúc. Dù bước theo Ngài, vâng theo đường Ngài, bao nhiêu thử thách thua thiệt hy sinh.

Dm

B<sup>b</sup>

Gm

F



ĐK: Xin cho con vững tâm kiên cường, đi theo Chúa là lẽ sống đời con.

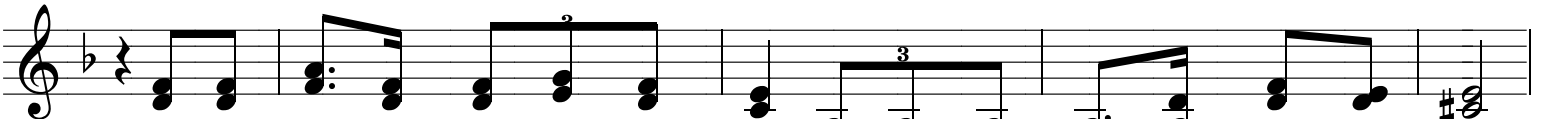
A<sup>7</sup>

Dm

C

F

E



Chọn lựa Chúa từng ngày tháng trong đời, dù là tầm thường nhỏ bé đơn sơ.

A<sup>7</sup>

Dm

C

Am<sup>7</sup>



Để được Chúa chiếm trọn tim con, và bước đi trong ánh sáng của

Dm

Gm

F

A<sup>7</sup>

Dm



Ngài. Để đời con được thông hiệp với Chúa, nên mẫu gương cho đường đời con.