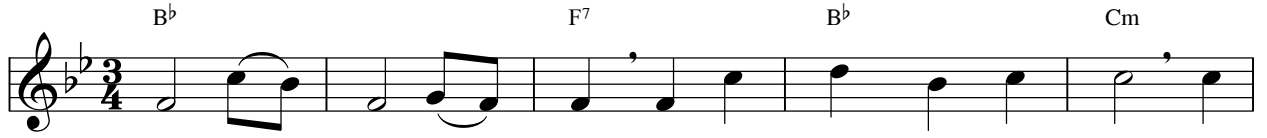


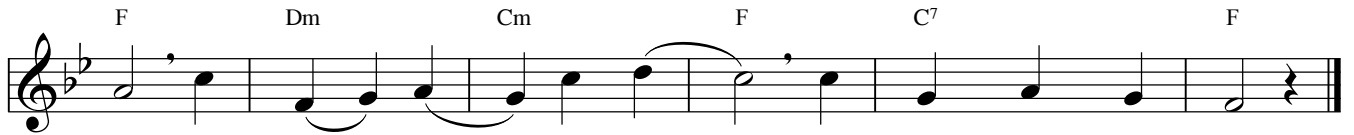
Bài Ca Lữ Hành

♩ = 1

Thơ: Lm. Đỗ Xuân Quế
Nhạc: Lm. Tiến Dũng



ĐK: Đường dẫn về Quê Trời (mà) lữ khách ngại xa xôi. Xin



Mẹ (xin Mẹ) thương dẫn dắt (ư) thẳng vượt chướng ngại đời.



1. Mẹ như cây muôn cành, trở hoa lá tươi xinh.
2. Dòng sông thương tình tuyến, mạch sức sống vô biên.
3. Cửa vinh quang thiên đình, đền thánh Chúa uy linh.



Rợp bóng mát ân tình, chở che khách lữ hành.
Mẹ âu yếm nhân lành, ủi an khách lữ hành.
Mẹ tha thiết ân cần, chờ đón khách lữ hành.