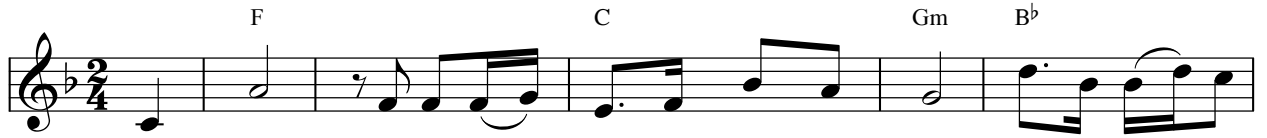


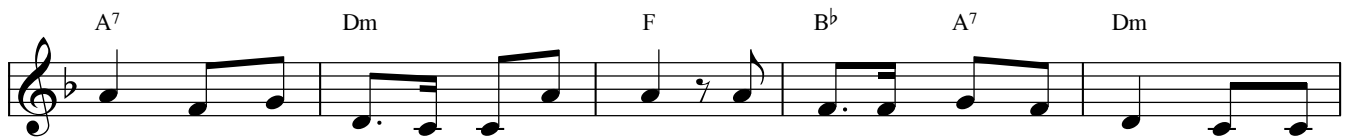
# Hội Thánh, Chính Là Chúa Giêsu

Ý lời ca: Maurice Zundel

Lm. Kim Long



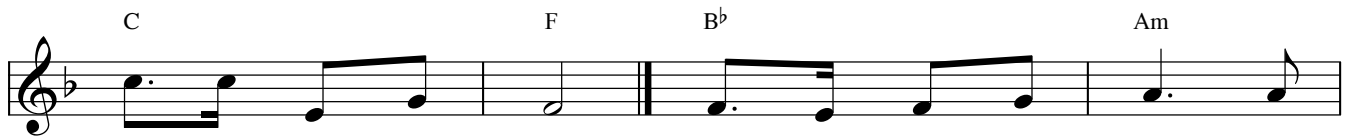
ĐK: Hội Thánh là sự thể hiện của Chúa Giê - su. Đây là bản thân



Người một Ngôi Vị toàn là Ánh Sáng. Đây là Tình Yêu của Người một Tình



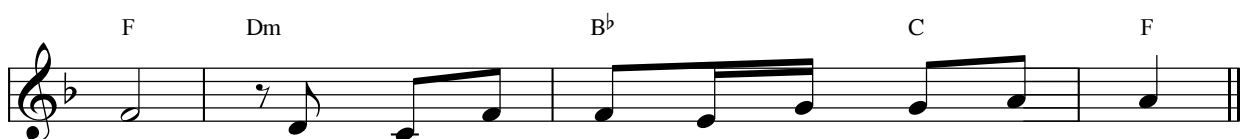
Yêu hoàn toàn tự do. Đây là sự hiện hữu của Người, sự hiện



hữu biến đổi chúng ta. 1. Trên đường đi Đa - mát truy  
2. Tin nhận ơn soi sáng: liên  
3. Ta cần mau khai phá, thông



nã các tín hữu của Chúa, Phao - lô bị quật ngã và được trả  
đổi giữa tín hữu và Chúa, Phao - lô gọi Hội Thánh là Nhiệm Thể  
suốt yếu tính của Hội Thánh: Giê - su nhận Hội Thánh thực là chính



lời: Ta là Giê - su mà người đang bắt bớ.  
Người. Qui tụ muôn dân cùng hiệp thông sức sống.  
Người. Thông hiệp ơn thiêng nhờ Thần Linh tác thánh.