

Thư Thầy, Thư Mẹ Con Đi

Hải Triều



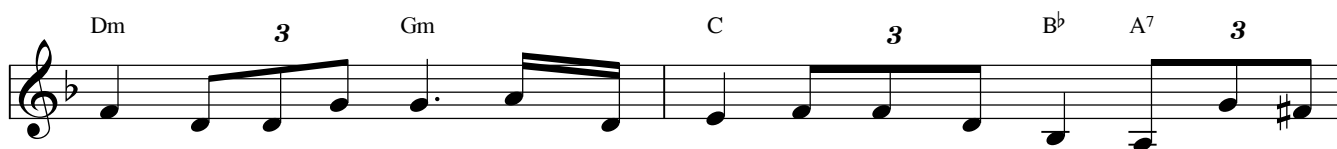
Con đi vào đời xa thầy xa mẹ từng chặng đường mới xa mẹ xa



thầy. Ơn nghĩa nặng sâu Ý Chúa nhiệm mầu con đi tận hiến ơn nghĩa nặng sâu.



Khi con đi xa kinh cầu là tất cả chuỗi ngọc là quà xin dâng.



Mong thầy mẹ yên tâm những chiều đông có Chúa trong lòng hạnh phúc âm



thầm. Con đi vào đời thưa thầy thưa mẹ vì lời "Xin Vâng" quý trọng vô



ngân. Trông lá mùa đông nhớ đấng sinh thành con đi tận hiến thầy mẹ ở bằng yên.

Tùy hoàn cảnh, những chữ THẦY, MẸ có thể linh động thay đổi.