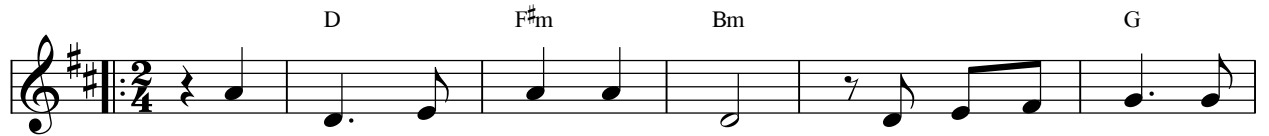


Ngôi Lời Nhập Thể 1

(Ga. 1: 1-18)

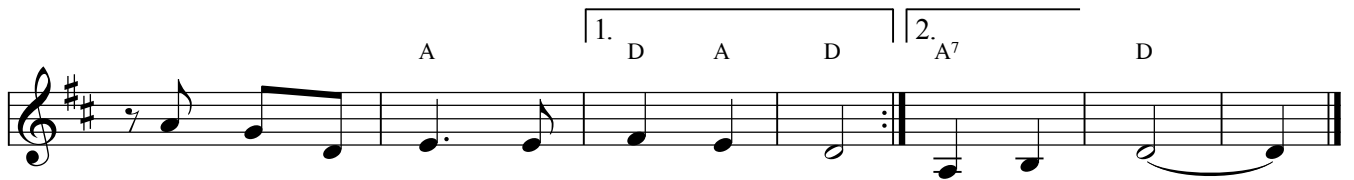
Hải Triều



Lúc đầu đã có Ngôi Lời, từ khi chưa có núi
Ngôi Lời muôn thuở có rồi, trời cao đất thấp tay



đôi rừng xanh. Và chưa tinh tú trắng thanh,
Người dựng nên. Người là Thiên Chúa uy quyền,



sông hồ biển rộng địa danh một thời.
bởi không tạo dựng muôn ... nghìn kỳ công.