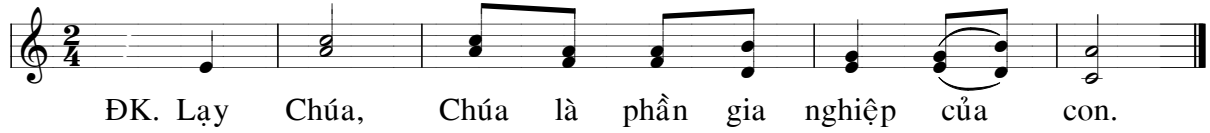


Chúa Là Phần Gia Nghiệp

(Tv 15: 1-2a, 5, 7-8, 9-10, 11)

(Đáp Ca CN XIII Thường Niên - năm C)

Nhạc: Mi Giáng



1. Con thừa cùng Chúa: "Ngài là Chúa con thờ,
2. Con chúc tụng Chúa, hằng yêu mến chỉ dạy,
3. Cũng chính vì thế hồn con rất hân hoan,
4. Chúa sẽ dạy con đường về cõi thiên đường,



Chúa là phần sản nghiệp lớn lao con được hưởng,
đó là điều cõi lòng của con luôn tự nhủ.
khiến lòng dạ của con sống vui và mừng rỡ.
sống ở gần thánh nhan sống vui luôn tràn trề.



Chúa là chén phúc lộc dành riêng cho con,
Con hằng nhớ có Ngài ở ngay trước mắt,
Chúa chẳng nề đành lòng mặc con trong cõi chết,
Có Ngài ở bên cạnh hồn con sung sướng,



số mạng của con do chính Ngài định đoạt".
Chúa ở ngay bên con mãi được bình an.
không để kẻ hiếu trung hư nát trong phần mộ.
ở gần Chúa luôn hạnh phúc suốt cuộc đời.

ALLELUIA: (Sm 3: 9)



phán, vì tôi tớ Chúa đang lắng tai nghe. Chúa có lời ban sự



sống đời đời. Al-lê-lu-ia, al-lê-lu - - - ia, al-lê-lu - - - - ia.