

Xin Ở Cùng Con

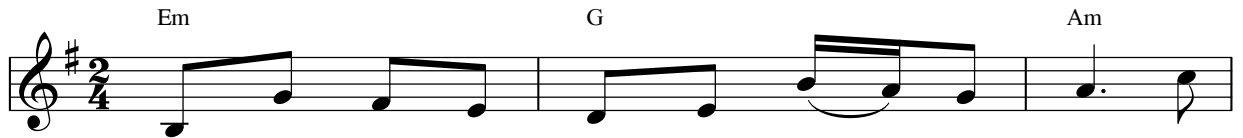
♩ = 60

Tr 90: 1-2; 10-11; 12-13; 14-15

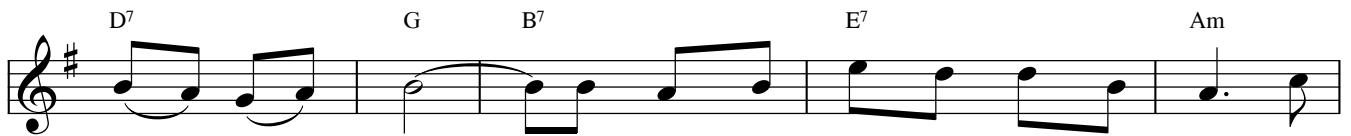
Dinh Công Huỳnh

Ôn vinh

9.2.2004



1. Bạn sống trong che chở của Đấng toàn năng hãy
2. Bạn sống yên tai nạn chẳng đến gần bên vẫn
3. Bạn phúc thay Thiên Thần bỗng bế bạn lên đỡ
4. Người biết luôn tôn sợ Danh Thánh của Ta sẽ



thưa cùng Chúa: "Chúa là thành lũy nơi con nương tựa Chúa
vương chẳng ghé. Bởi vì Chúa đã sai các thiên thần chở
nâng từng bước. Sự tử và răn giao long không hại bước
được giải thoát. Ai người nhận biết Danh Ta kêu cầu khó



ơi! Con tin cậy Ngài".
che trên muôn nẻo đường. Đk: Lạy Chúa xin ở cùng con trong
đi luôn được bình an.
nguy Ta luôn ở bên.



lúc gian truân. Xin ở cùng con trong lúc khốn cùng.